

Хомуты и шайбы

Технические характеристики



По вопросам продаж и поддержки обращайтесь:

Архангельск (8182)63-90-72
Астана +7(7172)727-132
Белгород (4722)40-23-64
Брянск (4832)59-03-52
Владивосток (423)249-28-31
Волгоград (844)278-03-48
Вологда (8172)26-41-59
Воронеж (473)204-51-73
Екатеринбург (343)384-55-89
Иваново (4932)77-34-06
Ижевск (3412)26-03-58
Казань (843)206-01-48

Калининград (4012)72-03-81
Калуга (4842)92-23-67
Кемерово (3842)65-04-62
Киров (8332)68-02-04
Краснодар (861)203-40-90
Красноярск (391)204-63-61
Курск (4712)77-13-04
Липецк (4742)52-20-81
Магнитогорск (3519)55-03-13
Москва (495)268-04-70
Мурманск (8152)59-64-93
Набережные Челны (8552)20-53-41

Нижний Новгород (831)429-08-12
Новокузнецк (3843)20-46-81
Новосибирск (383)227-86-73
Орел (4862)44-53-42
Оренбург (3532)37-68-04
Пенза (8412)22-31-16
Пермь (342)205-81-47
Ростов-на-Дону (863)308-18-15
Рязань (4912)46-61-64
Самара (846)206-03-16
Санкт-Петербург (812)309-46-40
Саратов (845)249-38-78

Смоленск (4812)29-41-54
Сочи (862)225-72-31
Ставрополь (8652)20-65-13
Тверь (4822)63-31-35
Томск (3822)98-41-53
Тула (4872)74-02-29
Тюмень (3452)66-21-18
Ульяновск (8422)24-23-59
Уфа (347)229-48-12
Челябинск (351)202-03-61
Череповец (8202)49-02-64
Ярославль (4852)69-52-93

ХОМУТ ДЛЯ ШЛАНГОВ



★ CHROM-VI-FREI ★
★ ROHS-KONFORM ★



Рис. 1

Хомут для шлангов асимметричной конструкции

Область применения

- Топливные магистрали
- Пневматические системы
- Системы охлаждения и отопления
- Различные крепления

Преимущество

Асимметричный корпус (рис. 1)

- Равномерное распределение крепежного усилия
- Отсутствие перекаса головки хомута во время затяжки

Гладкая/тисненная внутренняя поверхность ленты и закругленные края

Предотвращают повреждение шланга

Характеристики

Материал ленты/корпуса	Нержавеющая сталь F1 1.4016
Материал винта	Сталь, оцинков., пассив., с защитн. покрытием
Тип винта	Крест + шлиц
Ширина ленты	7,5 мм / 9 мм / 12 мм
Размер под ключ	Ширина ленты 7,5 мм = 6 мм
	Ширина ленты 9/12 мм = 7 мм

Варианты поставки

Ширина ленты 7,5/9 мм

Ширина ленты, мм	Диапазон зажима, мм	Артикул	Кол-во в упак.	Кол-во в наборе
7.5	8-12	0539 8 12	50/100	20
	10-16	0539 10 16		
	8-16	0539 18 16		
	12-22	0539 112 22		
	16-27	0539 116 27		
	20-32	0539 120 32		
9	25-40	0539 125 40	25/50	10
	30-45	0539 130 45		
	32-50	0539 132 50		
	40-60	0539 140 60		
	50-70	0539 150 70		
	60-80	0539 160 80		
	70-90	0539 170 90	25	-
	80-100	0539 180 100		
	90-110	0539 190 110		
	100-120	0539 110 120		

Ширина ленты 12 мм

Ширина ленты, мм	Диапазон зажима, мм	Артикул	Кол-во в упак.	Кол-во в наборе
12	16-27	0549 216 27	50/100	10
	20-32	0549 220 32		
	25-40	0549 225 40		
	35-50	0549 235 50		
	40-60	0549 240 60		
	50-70	0549 250 70		
	60-80	0549 260 80	25	-
	70-90	0549 270 90		
	80-100	0549 280 100		
	90-110	0549 290 110		
	100-120	0549 200 120		
	110-130	0549 210 130		
120-140	0549 220 140	10	-	
130-150	0549 230 150			
140-160	0549 240 160	5		



Набор хомутов

Ширина ленты 9 мм
Артикул **0539 120 7**

10 размеров = 120 шт.
(см. колонку Кол-во в наборе")

+ 1 отвертка Zebra с гибким валом, артикул 0613 286 07
+ 1 крепежный набор для стен

Ширина ленты 12 мм
Артикул **0549 210**

11 размеров = 110 шт.
(см. колонку Кол-во в наборе")

★ CHROM-VI-FREI ★
★ ROHS-KONFORM ★

Варианты поставки



Отвертка 7 мм
с гибким валом

Артикул **0613 286 07**

Количество 1 шт.

ХОМУТ ЧЕРВЯЧНЫЙ



CHROM-VI-FREI
*
RoHS-KONFORM



Рис. 1

С асимметричным корпусом
100% нержавеющая сталь

Область применения

- Топливные системы
- Пневматические системы
- Системы охлаждения и отопления
- Различные крепления

Преимущество

Асимметричный корпус (рис. 1)

- Равномерное распределение крепежного усилия
- Отсутствие перекаса головки хомута во время затяжки

Характеристики

Материал ленты/корпуса	Нержавеющая сталь А4 1.401
Материал винта	Нержавеющая сталь А4 1.401
Тип винта	Шестигранный шлиц
Ширина ленты	9 мм / 12 мм
Размер винта	7 мм

Ширина ленты 7,5/9 мм

Ширина ленты, мм	Диапазон зажима, мм	Артикул	Шт./уп.
9	8 - 16	0538 008 16	25
	12 - 22	0538 012 22	
	16 - 27	0538 016 27	
	20 - 32	0538 020 32	
	25 - 40	0538 025 40	
	32 - 50	0538 032 50	
	40 - 60	0538 040 60	

Инструмент



Отвертка 7 мм

с гибким валом и внутренним
шестигранником 7 мм

Артикул 0613 286 07

Количество 1 шт.

Штампованная внутренняя поверхность ленты и закругленные края

Предотвращают повреждение шланга

Ширина ленты 12 мм

Ширина ленты, мм	Диапазон зажима, мм	Артикул	Шт./уп.
12	16 - 27	0538 16 27	25
	20 - 32	0538 20 32	
	25 - 40	0538 25 40	
	35 - 50	0538 35 50	
	40 - 60	0538 40 60	
	50 - 70	0538 50 70	
	60 - 80	0538 60 80	10
	70 - 90	0538 70 90	
	80 - 100	0538 80 100	
	90 - 110	0538 90 110	
	100 - 120	0538 100 120	
	110 - 130	0538 110 130	
	120 - 140	0538 120 140	
	130 - 150	0538 130 150	

ХОМУТ ЧЕРВЯЧНЫЙ ДЛЯ ШЛАНГОВ



Область применения

- Топливные системы
- Пневматические системы
- Системы охлаждения и отопления
- Различные крепления

Преимущество

Асимметричный корпус (рис. 1)

- Равномерное распределение крепежного усилия
- Отсутствие перекаса головки хомута во время затяжки

Гладкая/тисненая внутренняя поверхность ленты и закругленные края

Предотвращают повреждение шланга

Характеристики

Материал ленты/корпуса	Сталь оцинкованная
Материал винта	Сталь оцинкованная
Тип винта	Крест+ шлиц
Ширина ленты	9 мм
Размер под ключ	6 и 7 мм

Ширина ленты, мм	Диапазон зажима, мм	Артикул	Шт./уп.
9	8-12	0539909012	10
	10-16	0539909016	
	12-20	0539909020	
	16-25	0539909025	
	20-32	0539909032	
	25-40	0539909040	
	32-50	0539909050	
	40-60	0539909060	
	50-70	0539909070	
	60-80	0539909080	
70-90	0539909090		

НАТЯЖНАЯ ЛЕНТА ДЛЯ ХОМУТОВ



Длина натяжной ленты 30 метров

- Для изготовления хомутов любой величины с фиксирующим замком, например, для крепления шлангов.
- Материал: коррозионноустойчивая сталь (V2A).
- Высокая прочность крепления при больших нагрузках достигается двойным креплением.

Размер дюйм	мм	Толщина мм	Лента Артикул	Уп./Шт.	Замок Артикул	Уп./Шт.
3/8	9	0,63	529 1 09	1	529 2 09	100
1/2	12	0,76	529 1 12		529 2 12	
5/8	16		529 1 16		529 2 16	
3/4	19		529 1 19		529 2 19	

НАТЯЖНОЙ ИНСТРУМЕНТ ДЛЯ ЛЕНТЫ

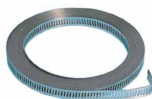


- Кованый инструмент, способный осуществлять натяжения до 10 кН.

Артикул № 529 5

Уп./шт.: 1 шт.

ЛЕНТА ДЛЯ ХОМУТОВ



- Материал: A2
- Для изготовления хомутов любых размеров.

Длина (м)	Ширина (м)	Артикул	Уп./Шт.
5	8	547 000 10	1

ЗАЖИМНОЙ ЗАМОК



- Материал: A2
- Болты: сталь оцинкованная

Артикул	Уп./Шт.
547 000 11	1

ХОМУТЫ ЧЕРВЯЧНЫЕ ПЕРФОРИРОВАННЫЕ



- для соединения шлангов и патрубков в топливных и воздушных системах, системах отопления и охлаждения автомобилей;
- для фиксации шлангов и патрубков в трубопроводах промышленного назначения;
- для санитарно-технических систем и технологического оборудования.

Материал: лента и замок из оцинкованной стали.

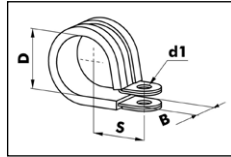
Головка винта: шестигранник sw7 с крестообразным шлицем.

Завальцованные кромки предотвращают повреждения шланга.

Коррозионная стойкость покрытия 150-250 часов в соответствии с ASTM D117.

Диам. мм	Ширина ленты мм	Толщина ленты мм	Момент затяжки Nm		Артикул	Шт./уп.
			Мин.	Макс.		
8 - 12	8,5	0,6	2,5	5,5	0539901012	50
10 - 16	8,5	0,6	2,5	5,5	0539901016	50
12 - 20	8,5	0,7	4	6	0539901020	50
16 - 25	8,5	0,7	4	6	0539901025	50
20 - 32	10	0,8	5	8,5	0539901032	50
25 - 40	10	0,8	5	8,5	0539901040	50
30 - 45	10	0,9	5	9,5	0539901045	50
32 - 50	10	0,9	5	9,5	0539901050	50
100 - 120	10	0,9	5	9,5	0539901060	50
50 - 70	10	0,8	5	8,5	0539901070	50
60 - 80	10	0,8	5	8,5	0539901080	50
70 - 90	10	0,8	5	8,5	0539901090	50
90 - 110	10	0,8	5	8,5	0539901110	50
100 - 120	10	0,8	5	8,5	0539901120	50
19 - 26	14	0,8	6	14	0539902026	50
20 - 30	14	0,8	6	14	0539902030	50
25 - 42	14	0,8	6	14	0539902042	50
32 - 51	14	0,8	7,9	14	0539902051	50
44 - 64	14	0,8	7,9	14	0539902064	50
57 - 76	14	0,8	7,9	14	0539902076	50
76 - 92	14	0,8	9	14	0539902092	50

ХОМУТ РЕЗИНОАРМИРОВАННЫЙ



Используется для крепления труб, кабелей, жгутов, защитных труб, шлангов и других элементов в автомобильной промышленности, машиностроении, гидравлических и пневматических системах, холодильной технике.



Особенности

Усиление ленты в местах крепления позволяют предотвратить разрыв ленты хомута при установке и эксплуатации.

Профиль из резины

- защищает от вибраций
- предохраняет от проникновения влаги
- изолирует от шумов

Хомут

Материал	сталь оцинкованная
----------	--------------------

Профиль резиновый

Материал	EPDM
Цвет	черный
Температуростойкость	-40°C to +120°C
Твердость по Шору	70 ±5
Износостойкость	хорошая
Атмосферостойкость	очень хорошая
Стойкость к ультрафиолету	очень хорошая
Устойчивость к спиртам, кислотам и щелочам	хорошая

D*	B	d1	S	Артикул	Упак.	Кол-во в наборе
мм	мм	мм	мм			
6	12	M5	8.0 + D/2	0542 6 12	50/100	10
8				0542 8 12		
10				0542 10 12		
12				0542 12 12		
15				0542 15 12		
6	15	M6	11.2 + D/2	0542 6 15	50/100	5
8				0542 8 15		
10				0542 10 15		
12				0542 12 15		
15				0542 15 15		
18				0542 18 15		
20				0542 20 15		
22				0542 22 15		
25				0542 25 15		
30				0542 30 15		
35				0542 35 15	25	-

D*	B	d1	S	Артикул	Упак.	Кол-во в наборе
мм	мм	мм	мм			
10	20	M8	14.5 + D/2	0542 10 20	50	-
15				0542 15 20		
18				0542 18 20		
20				0542 20 20		
22				0542 22 20		
25	25	M10	17.5 + D/2	0542 25 20	10	-
30				0542 30 20		
35				0542 35 20		
40				0542 40 20		
20				0542 20 25		
25				0542 25 25		
38				0542 38 25		
40				0542 40 25		
48				0542 48 25		
50				0542 50 25		
55				0542 55 25	20	-

* Внутренний диам. хомута/ Наружный диаметр трубы

Набор хомутов

Артикул 0964 542

Состав набора: 12 размеров, 73 штуки
(См колонку Кол-во в наборе)



ХОМУТ УСИЛЕННЫЙ

W1

W5


Для жёстких, тонкостенных шлангов, шлангов с жёстким стальным или полимерным армированием



Применение:

- Воздуховоды, газопроводы
- Выхлопные системы

Высокое усилие обжима

Безопасное крепление жёстких шлангов

Закруглённое ребро ленты исключает повреждение шланга

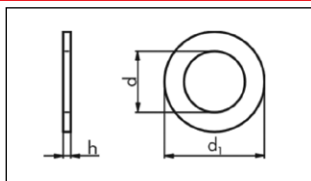
- Специально для шлангов, транспортирующих пищевые продукты

Характеристики	
Исполнение	W1 W5
Материал ленты	1.0934, алюминоцинковое покрытие Нержавеющая сталь A5 (1.4751)
Материал винта	Нержавеющая сталь A5 (1.4751)
Привод винта	Наружный шестигранник Внутренний шестигранник
Размер под ключ	Ширина ленты 18 мм, диаметр больше 23-25 = 10 мм
	Ширина ленты 18 мм, диаметр больше 23-25 = 8 мм
	Ширина ленты 20 мм = 10 мм
	Ширина ленты 25 мм = 13 мм

Исполнение W1			
Размер шланга в мм	Ширина ленты в мм	Артикул	Шт./уп.
19-21	18	0537 118 020	6
23-25		0537 118 024	
25-27		0537 118 026	
29-31		0537 118 030	
31-34		0537 118 033	
34-37		0537 118 036	
40-43	20	0537 118 042	18
43-47		0537 120 045	
47-51	20	0537 120 049	15
51-55		0537 120 053	
55-59		0537 120 057	
59-63		0537 120 061	
63-68		0537 120 066	
68-73		0537 125 071	
73-79	25	0537 125 076	10
79-85		0537 125 082	
85-91		0537 125 088	
91-97	25	0537 125 094	8
97-104		0537 125 101	
104-112		0537 125 108	
112-121		0537 125 117	
121-130		0537 125 126	

Исполнение W2			
Размер шланга в мм	Ширина ленты в мм	Артикул	Шт./уп.
68-73	25	0537 325 071	6

ШАЙБА ПЛОСКАЯ



ORSY - набор Артикул 0964 407 DIN 125, оцинкованные.

Содержание: 10 типоразмеров от 3,2 до 21 мм = всего 1425 штук.
Поставляется с 12-ти секционным ящичком.

Артикул 0964 401 DIN 125, оцинкованные.

Содержание: 8 типоразмеров от 4,3 до 17 мм = всего 725 штук.
4 типоразмера от 5,3 x 20 мм до 10,5 x 30 мм = 400 штук.
Поставляется с 12-ти секционным ящичком.

По DIN 125

Латунь без покрытия
Сталь без покрытия
Сталь оцинкованная,
голубое пассивирование
Сталь оцинкованная,
желтое пассивирование
Сталь нержавеющая A2; A4
Полиамид

Артикул 0964 407 441 DIN 125, желтое хромирование.

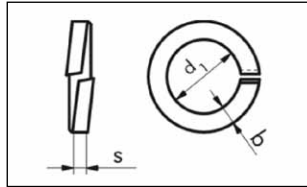
Содержание: 8 типоразмеров от 4,3 до 15 мм = всего 700 штук.
DIN 127, пружинная шайба, желт. хром. 8 типоразмеров от 4,1 до 14,2 мм = 700 штук.
Поставляется с 16-ти секционным ящичком.

Артикул 0964 421 00 DIN 125, полиамид.

Содержание: 8 типоразмеров от 3,2 до 13 мм = 1100 штук.
Поставляется с 8-ми секционным ящичком.

Для резьбы	Диам. внутр. d, мм	Диам. наруж. d, мм	Толщина h, мм	Латунь без покрытия	Сталь без покрытия	Сталь оцинк., голуб. пассив.	Сталь оцинк., желт. пассив.	A2	A4	Полиамид (natur)
M 2	2,2	5	0,3	0400 2		0407 2		0409 2	0412 2	0421 00 2
M 2,5	2,7	6	0,5			0407 25		0409 25	0412 25	0421 002 5
M 3	3,2	7	0,5	0400 3	0405 3	0407 3	0407 03	0409 3	0412 3	0421 003
M 3,5	3,7	8	0,5	0400 35		0407 37				
M 4	4,3	9	0,8	0400 4	0405 4	0407 4	0407 04	0409 4	0412 4	0421 004
M 5	5,3	10	1,0	0400 5	0405 5	0407 5	0407 05	0409 5	0412 5	0421 005
M 6	6,4	12	1,6	0400 6	0405 6	0407 6	0407 06	0409 6	0412 6	0421 006
M 7	7,4	14	1,6		0405 7	0407 7	0407 07	0409 7		0421 007
M 8	8,4	16	1,6	0400 8	0405 8	0407 8	0407 08	0409 8	0412 8	0421 008
M 10	10,5	20	2,0	0400 10	0405 10	0407 10	0407 010	0409 10	0412 10	0421 001 0
M 12	13,0	24	2,5	0400 12	0405 12	0407 12	0407 012	0409 12	0412 12	0421 001 2
M 14	15,0	28	2,5	0400 14	0405 14	0407 14	0407 014	0409 14	0412 14	0421 001 4
M 16	17,0	30	3,0	0400 16	0405 16	0407 016	0407 16	0409 16	0412 16	0421 001 6
M 18	19,0	34	3,0	0400 18	0405 18	0407 018	0407 18	0409 18	0412 18	0421 001 8
M 20	21,0	37	3,0	0400 20	0405 20	0407 020	0407 20	0409 20	0412 20	0421 002 0
M 22	23,0	39	3,0		0405 22	0407 022	0407 22	0409 22	0412 22	0421 002 2
M 24	25,0	44	4,0		0405 24	0407 024	0407 24	0409 24	0412 24	0421 002 4
M 26	27,0	50	4,0		0405 26	0407 26				
M 27	28,0	50	4,0		0405 27			0409 27	0412 27	0421 002 8
M 28	29,0	50	4,0		0405 28	0407 28				
M 30	31,0	56	4,0		0405 30	0407 30		0409 30	0412 30	0421 003 0
M 32	33,0	60	5,0		0405 32	0407 32				
M 36	37,0	66	5,0		0405 36	0407 36		0409 36	0412 36	
M 38	39,0	72	6,0		0405 38					
M 40	41,0	72	6,0		0405 40	0407 40				
M 42	43,0	78	7,0		0405 42	0407 42		0409 42	0412 42	
M 45	46,0	85	7,0		0405 45	0407 45		0409 45	0412 45	0421 004 5
M 48	50,0	92	8,0		0405 48	0407 48		0409 48	0412 48	
M 52	54,0	98	8,0		0405 52	0407 52		0409 52	0412 52	
M 55	57,0	105	9,0							
M 56	58,0	105	9,0		0405 56	0407 56			0412 56	
M 60	62,0	110	9,0		0405 60	0407 60				
M 64	66,0	115	9,0			0407 64				

ШАЙБА ГРОВЕРНАЯ



DIN 127

Пружинная сталь без покрытия
 Пружинная сталь оцинкованная, голубое пассивирование
 Пружинная сталь оцинкованная, желтое пассивирование
 A2
 A4

Для резьбы	d1 мм	s мм	b мм	Сталь без покрытия Артикул	Уп./Шт.	Сталь оцинк., голуб. пассив. Артикул	Уп./Шт.	Сталь оцинк., желт. пассив. Артикул	Уп./Шт.	A2 Артикул	Уп./Шт.	A4 Артикул	Уп./Шт.
M2	2,4	0,5	0,9							0447 2			
M3	3,4	0,8	1,3	0440 3	1000	0441 3	1000	0441 03	1000	0447 3		0445 3	100
M3,5	3,9	0,8	1,3			0441 35	500	0441 035	500	0447 35			
M4	4,4	0,9	1,5	0440 4		0441 4	100/500/1000	0441 04	100/500	0447 4	500	0445 4	
M5	5,4	1,2	1,8	0440 5	1000	0441 5	100/250/500/1000	0441 05	100/250/500	0447 5		0445 5	100
M6	6,5	1,6	2,5	0440 6	500/1000	0441 6	500/1000	0441 06		0447 6		0445 6	
M7	7,5	1,6	2,5			0441 7	100	0441 07	100/500				
M8	8,5	2	3	0440 8		0441 8	100/250/1000	0441 08	100/250/500	0447 8	300/1000	0445 8	100/500
M10	10,7	2,2	3,5	0440 10	100/500/1000	0441 10	100/250/500/1000	0441 010	100/250/500/1000	0447 10	100/500/1000	0445 10	
M12	12,7	2,5	4	0440 12		0441 12	100/500/1000	0441 012	100/300/500	0447 12	100/500	0445 12	100
M14	14,7	3	4,5	0440 14	500	0441 14		0441 014		0447 14	100		
M16	17	3,5	5	0440 16	100/500	0441 16	100/300/500	0441 016	100	0447 16	50/100	0445 16	100
M18	19	3,5	5	0440 18	100	0441 18	100	0441 018		0447 18	200		
M20	21,2	4	6	0440 20	50/100	0441 20	50/100/300	0441 020	50	0447 20	50/100	0445 20	100
M22	23,5	4	6	0440 22		0441 22	50/100						
M24	25,5	5	7	0440 24	50	0441 24	25/100			0447 24	50	0445 24	100
M27	28,5	5	7	0440 27									
M30	31,7	6	8	0440 30		0441 30							
M36	37,7	6	10	0440 36	25	0441 36	25						



Набор шайб
DIN 125 / DIN 127

Сталь оцинкованная,
желтое пассивирование

8 типоразмеров шайб диаметром от 4,3 до 15 мм - 700 шт.
 8 типоразмеров от 4,1 до 14,4 мм - 700 штук.

Арт. 0964 407 441



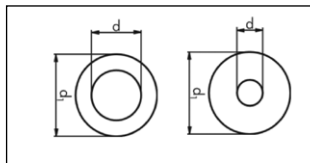
Набор шайб
DIN 127 / DIN 6798

Сталь оцинкованная,
голубое пассивирование

6 типоразмеров пружинных шайб диаметром от 4,1 до 12,2 мм - 600 шт.
 6 типоразмеров стопорных шайб диаметром от 4,3 до 12,5 мм - 600 шт.

Арт. 0964 441

ШАЙБА ПЛОСКАЯ



DIN 9021

(увеличенные)

Сталь без покрытия
Сталь оцинкованная,
голубое пассивирование
Латунь без покрытия
A2
Полиамид

DIN 9021

Диаметр резьбы мм	d мм	d ₁ мм	h мм	Сталь без покрытия Артикул	Уп./Шт.	Сталь оцинк., голуб. пассив. Артикул	Уп./Шт.	Латунь без покрытия Артикул	Уп./Шт.	A2 Артикул	Уп./Шт.	Полиамид белый Артикул	Уп./Шт.
3	3,2	9	0,8	0417 3	500	0416 3				0419 3	100	0421 03	300
4	4,3	12	1	0417 4		0416 4		0418 4 12		0419 4		0421 04	300/1000
5	5,3	15	1,2	0417 5	300/1000	0416 5	300/1000	0418 5 15	500	0419 5	100/1000	0421 05	300
6	6,4	18	1,6	0417 6		0416 6		0418 6 18		0419 6		0421 06	300/1000
7	7,4	22	2			0416 7	500			0419 7	500		
8	8,4	24	2	0417 8	100/500	0416 8	100/500	0418 8 24	500	0419 8	100/500	0421 08	300
10	10,5	30	2,5	0417 10		0416 10		0418 10 30	250	0419 10	100/300	0421 10	300
12	13	37	3	0417 12		0416 12	100/300	0418 12 37	500	0419 12	100	0421 012	50
14	15	44	3	0417 14	100	0416 14							
16	17	50	3	0417 16		0416 16	100			0419 16	100		
16	17	40	6			0416 16 40	25						
18	20	56	4			0416 18				0419 18			
20	22	60	4	0417 20	50	0416 20	50			0419 20	50		

Шайбы DIN 433

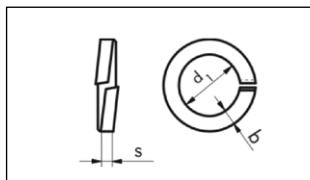
Диаметр резьбы мм	Внутр. диаметр мм	Внешн. диаметр мм	s мм	Сталь оцинк., голуб. пассив. Артикул	Уп./Шт.	A2 Артикул	Уп./Шт.
4	4,3	8	0,5	0414 4		0415 4	
5	5,3	9,5	1	0414 5		0415 5	
6	6,4	11	1,6	0414 6	300/1000	0415 6	100
8	8,4	15	1,6	0414 8		0415 8	
10	10,5	18	1,6	0414 10	100/1000	0415 10	
12	13	20	2	0414 12	100/500	0415 12	
14	15	24	2,5	0414 14	100		
16	17	28	2,5	0414 16	50/500	0415 16	100
18	19	30	2,5	0414 18			
20	21	34	3	0414 20	100/500		

DIN 433

(для винтов с цилиндрической головкой)

Сталь оцинкованная,
голубое пассивирование
A2

ШАЙБА ГРОВЕРНАЯ УМЕНЬШЕННАЯ

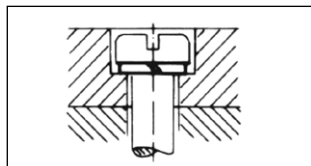
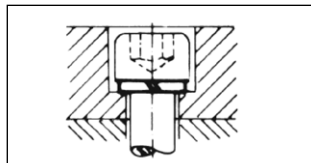


Диам. резьбы	d1 мм	s мм	w мм	Сталь без покр. Артикул	Кол-во	Сталь оцинк. голуб. пассив. Артикул	Кол-во
M3	3,1	1	1	0443 03	500	0443 3	100/1000
M4	4,1	1,2	1,2	0443 04	100	0443 4	
M5	5,1	1,6	1,6	0443 05		0443 5	
M6	6,1	1,6	1,6	0443 06	100/1000	0443 6	100/500/1000
M8	8,1	2	2	0443 08		0443 8	
M10	10,2	2,5	2,5	0443 10	100/500	0443 10	100/500
M12	12,2	2,5	2,5	0443 012		0443 12	
M14	14,2	3	3	0443 014	100	0443 14	100
M16	16,2	3,5	3,5	0443 016		0443 16	
M18	18,2	3,5	3,5	0443 018		0443 18	
M20	20,2	4,5	4,5	0443 020		0443 20	

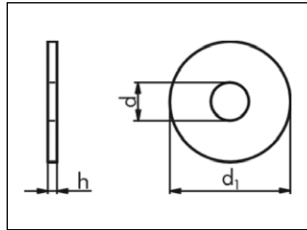
DIN 7980

для винтов DIN 84, 85, 912

Пружинная сталь квадратного сечения
Сталь без покрытия
Сталь оцинкованная,
голубое пассивирование



ШАЙБА ПЛОСКАЯ УВЕЛИЧЕННАЯ



DIN 522

Сталь оцинкованная, голубое пассивирование.

Ассортимент
ORSY-набор



Содержание: 16 видов от 4 x 12 до 12 x 30.
Всего 1400 штук.

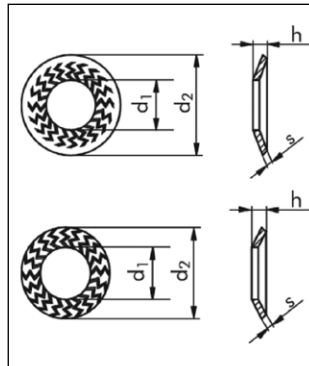
Артикул 0964 411

Для резьбы	d1 мм	d мм	h мм	Сталь оцинк., голуб. пассив. Артикул	Уп./Шт.
М 3	10	3,2	0,80	0411 3 10	100/500/1000
	20	3,6	1,25	0411 3 20	
М 4	12	4,3	1,25	0411 4 12	100/300/1000
	20	4,3	1,25	0411 4 20	
М 5	15	5,3	1,25	0411 5 15	100/500/1000
	20	5,3	1,25	0411 5 20	100/250/500/1000
	25	5,3	1,25	0411 5 25	100/300/1000
	30	5,3	1,25	0411 5 30	100/300/1000
М 6	15	6,4	1,50	0411 6 15	100/500/1000
	18	6,4	1,50	0411 6 18	100/500/1000
	20	6,5	1,25	0411 6 20	100/250/500/1000
	20	6,5	2,00	0411 6 202	100/300
	25	6,5	1,25	0411 6 25	100/300/500/1000
	30	6,5	1,25	0411 6 30	100/300/500
	30	6,5	2,00	0411 6 302	100/300
	40	6,5	1,50	0411 6 40	100/300
М 7	40	6,5	3,00	0411 6 403	100/300
	20	7,5	1,25	0411 7 20	100
	25	7,5	1,25	0411 7 25	100
М 8	20	8,5	1,25	0411 8 20	100/300/500/1000
	25	8,5	1,25	0411 8 24	100/300/500/1000
	25	8,5	3,00	0411 8 243	100/300
	25	8,5	1,50	0411 8 25	100/300/1000
	25	8,5	2,00	0411 8 252	100/500
	30	8,5	1,50	0411 8 30	100/300
М 10	40	8,2	2,00	0411 8 40	100/300
	40	8,4	3,00	0411 8 403	100/300
	20	10,5	1,50	0411 10 20	100/500
	24	10,5	4,00	0411 10 24	100/500
	25	10,5	1,50	0411 10 25	100/500
	30	10,5	1,50	0411 10 30	100/500
	30	10,5	3,00	0411 10 303	100/300
	30	10,5	4,00	0411 10 304	100/300
М 12	40	10,2	2,00	0411 10 40	100/300
	32	13,0	1,50	0411 12 30	100/300
	40	13,0	2,00	0411 12 40	100/300
М 14	40	13,0	4,00	0411 12 404	100
	50	13,0	2,50	0411 12 50	100
	30	15,0	1,50	0411 14 30	50/100
М 16	40	15,2	2,00	0411 14 40	50/100
	40	15,0	4,00	0411 14 404	50
	45	15,0	2,00	0411 14 45	50
	50	15,0	2,50	0411 14 50	50
М 16	40	16,2	2,00	0411 16 40	50/100
	50	17,0	2,00	0411 16 50	50/100
	50	17,0	4,00	0411 16 504	50/100

Для резьбы	d1 мм	d мм	h мм	Сталь оцинк., желтое пассив. Артикул	Уп./Шт.
М 5	20	5,3	1,25	0411 05 20	
М 6	20	6,5	1,25	0411 06 20	100/300/500
М 8	24	8,5	1,25	0411 08 24	
М 10	30	10,5	1,50	0411 010 30	100/500

Сталь оцинкованная, желтое пассивирование.

ШАЙБА СТОПОРНАЯ С ФИКСИРУЮЩЕЙ НАСЕЧКОЙ



Фиксирует резьбовые соединения и предохраняет резьбовые соединения от отворачивания

Тип M: для высокопрочных соединений с нормальным прилеганием головки.
Тип Z: для винтов с цилиндрической головкой и головкой с внутренним шестигранником.

Принцип действия

- Фрикционное соединение задаваемое пружиной
- Геометрическое замыкание благодаря специальной ребристой поверхности

2

d	Тип M				Тип Z (d1 и s = Тип M)		Момент затяжки (нм) для прочности		Тип M GEOMET®*		Тип Z GEOMET®*	
	d1 мм	d 2 мм	s мм	h мм	d 2 мм	h мм	8,8	10,9	Артикул	Ун./Шт.	A4 1.4401	Ун./Шт.
M 4	4,1	10,2	1	1,5			3,3	4,9	0401 4	250	0404 4	
M 5	5,1	12,2	1,2	1,8			6,7	9,8	0401 5		0404 5	
M 6	6,1	14,2	1,4	2,2	9,9	1,6	11,5	16,5	0401 6		0404 6	
M 8	8,2	18,2	1,4	2,4	12,7	1,7	27	40	0401 8	100	0404 8	
M 10	10,2	22,25	1,6	2,75	16,1	2	54	79	0401 10		0404 10	
M 12	12,4	27,25	1,8	3,05	18,3	2,2	92	135	0401 12		0404 12	
M 14	14,4	30,25	2,4	3,5	21,4	2,9	145	215	0401 14	100	0404 14	
M 16	16,4	32,5	2,5	3,95	24,6	3,1	225	330	0401 16		0404 16	
M 18	18,5	35	3	4,5			320	460	0401 18			
M 20	21	40	3	4,7			460	650	0401 20			

Сравнение стопорных ребристых шайб с гроверами

Шайбы с фиксированной насечкой	Гроверы, не стандартизованные по DIN
<ul style="list-style-type: none"> + Двойная надежность: упругое силовое замыкание и стопорное геометрическое замыкание. + Незначительное расхождение момента затяжки + Область применения примерно до 350°C. + Можно использовать повторно. + Не повреждает прилегающий слой, не проворачивается. + Стопорение винтов класса до 12,9 от расслабления. + Предохраняет от отвинчивания. 	<p>Не стандартизованные по DIN гроверы ставят под угрозу безопасность!</p> <ul style="list-style-type: none"> - Очень большое рассеивание момента затяжки. - В качестве установочного стопора пригодны только для винтов < 5,8. - В неблагоприятных случаях гроверы могут оседать из-за эффектов релаксации и в результате способствовать уменьшению силы предварительного натяжения. - Не обеспечивают защиту от выкручивания. - Гроверы нельзя использовать повторно. - Гроверы склонны к расширению (риск поломки). - Прокручиваются при затягивании и отворачивании. → Повреждение прилегающего слоя/поверхности.

Сверхнадежный эффект фрикционного замыкания и принудительной фиксации от отворачивания было подтверждено многочисленными испытаниями на практике при подаче динамической нагрузки (вибрации) перпендикулярно оси винта.

Преимущества

- Можно использовать повторно.
- Предохраняет прилегающий слой от повреждения (шайба при монтаже не проворачивается).
- Незначительное отклонение момента затяжки.
- Возможность универсального применения, например, можно использовать также для соединений в продольных пазах и на металлических листах.

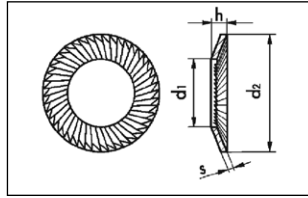
Материалы/Поверхности

- Пружинная сталь, закаленная 420-510 HV10, с покрытием GEOMET® 321
- Нержавеющая сталь A4.
- Код материала 1.4401.

Область применения

Машиностроение и производство установок, приводная техника, подъемно-транспортное оборудование, грузовые автомобили, строительные машины, автомобилестроение, сельскохозяйственная техника и пищевая промышленность и т.д.

ШАЙБА ПРУЖИННАЯ ПРЕДОХРАНИТЕЛЬНАЯ



Форма S

Пружинная сталь без покрытия
Пружинная сталь оцинкованная,
голубое пассивирование (A2K)
Нержавеющая сталь A2

Посредством конической формы достигается оптимальное усилие прижатия шайбы к поверхности. Винтовая накатка не позволяет раскручиваться болту (особенно с резьбой).

2

Диаметр		d1 мм	d2 мм	s мм	h мм	Сталь без покрытия Артикул	Уп./Шт.	Сталь оцинк., голуб. пассив. Артикул	Уп./Шт.	A2 Артикул	Уп./Шт.
метрич.	отверст. вн.										
M2,5		2,7	4,8	0,45	0,9	0493 25	2000	0493 025	2000	0404 801 026	300
M3	1/8"	3,2	5,5	0,45	0,9	0493 3	300	0493 03	300/1000	0404 801 030	300
M4	5/32"	4,3	7	0,5	1,0	0493 4	300/1000	0493 04	300/1000	0404 801 040	300
M5	3/16"	5,3	9	0,6	1,1	0493 5	300/1000	0493 05	300/1000	0404 801 050	300
M6		6,4	10	0,7	1,2	0493 6	300/1000	0493 06	300/1000	0404 801 060	300
	1/4"	6,7	9,5	0,7	1,2	0493 635	1000	0493 063 5	1000		
M7		7,4	12	0,7	1,3	0493 7	100				
M8	5/16"	8,4	13	0,8	1,4	0493 8	100	0493 08	100/1000	0404 801 080	100
M10	3/8"	10,5	16	1	1,6	0493 10	100	0493 10	100/1000	0404 801 100	100
M12		13	18	1,1	1,7	0493 12	100	0493 12	100	0404 801 120	100
	1/2"	13,7	19	1,1	1,8	0493 127	500	0493 127	500	0404 801 127	500
M14	9/16"	15	22	1,2	2,0	0493 14	100	0493 14	100	0404 801 140	500
M16	5/8"	17	24	1,3	2,1	0493 16	100	0493 16	100	0404 801 160	100
M18		19	27	1,5	2,3	0493 18	100	0493 18	100	0404 801 180	250
M20		21	30	1,5	2,5	0493 20	50	0493 20	50	0404 801 200	50
M22	7/8"	23	33	1,5	2,7	0493 22	100	0493 22	100	0404 801 220	100
M24		25,6	36	1,8	2,9	0493 24	50	0493 024*	50	0404 801 240	100
M27		28,6	39	2	3,1	0493 27	100	0493 027*	100	0404 801 270	100
M30	1 1/8"	31,6	45	2	3,6	0493 30	100	0493 030*	100	0404 801 300	100

* механическое цинкование



Ассортимент ORSY® 100

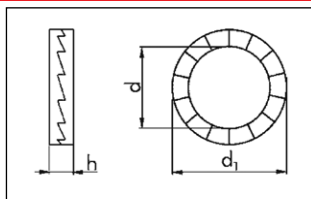
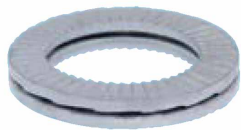
Артикул № 0964 049 30

Содержание: 1.220 шайб формы S, оцинкованная сталь
M3/M4/M5/M6/M8/M10/M12/M14/
M16/M18/M20/M24

Артикул № 0964 040 480

Содержание: 1.225 шайб формы S, нерж. сталь A2
M3/M4/M5/M6/M8/M10/M12/M16

ШАЙБА КЛИНОВАЯ ПАРНАЯ



Тип SF

Стопорная шайба для стопорения особо ответственных резьбовых соединений, подверженных вибрационным и динамическим нагрузкам, удовлетворяет требованиям "DIN 25201 - Руководство по проектированию подвижного состава железнодорожного транспорта и его компонентов. Резьбовые соединения".

Сталь, Delta Protect (DPE)
Нержавеющая сталь A4 (1.4404)

Покрyтие Delta Protect:

Коррозионная стойкость 720 часов RR по DIN EN ISO 9227-NSS (DIN 50021-SS) (в 20 раз долговечнее гальванического цинкового покрытия A2K)

Принцип действия:

В отличие от прочих стопорящих шайб стопорение осуществляется не за счёт трения, а за счёт расклинивающего действия между частями парной шайбы при движении гайки против часовой стрелки.

Преимущества:

- Максимально надёжное стопорение.
- Крепёж не откручивается от вибрации и динамической нагрузки.
- Простой монтаж и демонтаж.
- Эффект не зависит от применения смазок
- Стопорение обеспечивается как при полной, так и частичной нагрузке соединения.
- Температурный режим аналогичен температурному режиму болта.
- Не повреждает поверхности детали.
- Может использоваться многократно.

Резьба	d мм	d1 мм	h мм	Сталь, DPE Артикул	Уп./Шт.
M3	3,4	7	1,7	0401 780 003	200
M4	4,4	7,6	1,7	0401 780 004	100
M5	5,4	9	1,7	0401 780 005	100
M6	6,5	10,8	1,7	0401 780 006	100
M8	8,6	13,5	2,7	0401 780 008	100
M10	10,7	16,6	2,7	0401 780 010	100
M12	13	19,5	2,7	0401 780 012	50
M14	15,2	23	3,7	0401 780 014	50
M16	17	25,4	3,7	0401 780 016	50
M18	19,5	29	3,7	0401 780 018	50
M20	21,4	30,7	3,7	0401 780 020	50
M22	23,4	34,5	3,7	0401 780 022	100
M24	25,3	39	4,7	0401 780 024	100
M27	28,4	42	6,7	0401 780 027	50
M30	31,4	47	6,7	0401 780 030	50
M33	34,4	48,5	6,7	0401 780 033	50
M36	37,4	55	6,7	0401 780 036	50
M39	40,4	58,5	6,7	0401 780 039	50
M42	43,2	63	6,7	0401 780 042	50

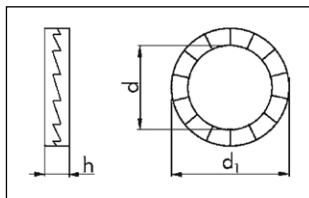
Резьба	d мм	d1 мм	h мм	A4 (1.4404) Артикул	Уп./Шт.
M3	3,4	7	1,7	0404 701 003	200
M4	4,4	7,6	1,7	0404 701 004	200
M5	5,4	9	1,7	0404 701 005	100
M6	6,5	10,8	1,7	0404 701 006	100
M8	8,6	13,5	2,7	0404 701 008	100
M10	10,3	16	2,7	0404 701 010	100
M12	13	19,5	2,7	0404 701 012	50
M14	15,2	23	3,7	0404 701 014	100
M16	17	25,4	3,7	0404 701 016	50
M18	19,5	29	3,7	0404 701 018	100
M20	21,4	30,7	3,7	0404 701 020	50
M24	25,3	39,0	4,6	0404 701 024	50
M27	28,4	42,0	6,6	0404 701 027	50
M30	31,4	47,0	6,6	0404 701 030	50
M33	34,4	48,5	6,6	0404 701 033	50
M36	37,4	55,0	6,6	0404 701 036	50
M39	40,4	58,5	6,6	0404 701 039	50
M42	43,2	63,0	6,6	0404 701 042	50
M42	43,2	63	6,7	0401 780 042	50

Внимание!

Руководствуйтесь справочными таблицами моментов затяжки при монтаже соединений.

При стопорении соединения болт-гайка используйте одну парную шайбу под болт, другую под гайку.

ШАЙБА КЛИНОВАЯ ПАРНАЯ УВЕЛИЧЕННАЯ



2

Резьба	d мм	d1 мм	h мм	Сталь, DPE Артикул	Уп./Шт.
M4	3,4	9	1,7	0401 770 004	100
M5	5,4	10,8	1,7	0401 770 005	100
M6	6,5	13,5	2,7	0401 770 006	100
M8	8,6	16,6	2,7	0401 770 008	100
M10	10,7	21,0	2,7	0401 770 010	100
M12	13	25,4	2,7	0401 770 012	50
M14	15,2	30,7	2,7	0401 770 014	100
M16	17	30,7	2,7	0401 770 016	50
M18	19,5	34,5	2,7	0401 770 018	100
M20	21,4	39	2,7	0401 770 020	50
M22	23,4	42	3,7	0401 770 022	100
M24	25,3	48,5	3,7	0401 770 024	50
M27	28,4	48,5	6,7	0401 770 027	50

Резьба	d мм	d1 мм	h мм	Сталь, DPE Артикул	Уп./Шт.
M6	6,5	13,5	2,7	0404 701 106	100
M8	8,6	16,6	2,7	0404 701 108	100
M10	10,7	21,0	2,7	0404 701 110	100
M12	13,0	25,4	3,7	0404 701 112	50
M16	17,0	21,0	3,7	0404 701 116	50

Внимание!

Руководствуйтесь справочными таблицами моментов затяжки при монтаже соединений.

При стопорении соединения болт-гайка используйте одну парную шайбу под болт, другую под гайку.

Состав набора	Размер	Артикул	Уп./Шт.
Тип SF	M4	0401 780 004	50
	M5	0401 780 005	50
	M6	0401 780 006	50
	M8	0401 780 008	50
	M10	0401 780 010	25
	M12	0401 780 012	25
Тип VF, увеличенная	M16	0401 780 016	10
	M4	0401 770 004	25
	M5	0401 770 005	25
	M6	0401 770 006	25
	M8	0401 770 008	25
	M10	0401 770 010	25
	M12	0401 770 012	10

Тип VF

Стопорная шайба для стопорения особо ответственных резьбовых соединений, подверженных вибрационным и динамическим нагрузкам, удовлетворяет требованиям "DIN 25201 - Руководство по проектированию подвижного состава железнодорожного транспорта и его компонентов. Резьбовые соединения".

Сталь, Delta Protect (DPE)
Нержавеющая сталь A4 (1.4404)

Покрывтие Delta Protect:

Коррозионная стойкость 720 часов RR по DIN EN ISO 9227-NSS (DIN 50021-SS) (в 20 раз долговечнее гальванического цинкового покрытия A2K)

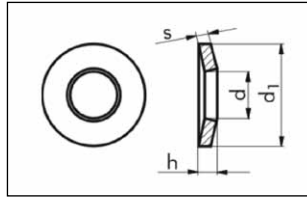
Принцип действия:

В отличие от прочих стопорящих шайб стопорение осуществляется не за счёт трения, а за счёт расклинивающего действия между частями парной шайбы при движении гайки против часовой стрелки.



Набор ORSY100
Арт. 0964 401 70

ШАЙБА ПРУЖИННАЯ ЗАЖИМНАЯ



DIN 6796

Механически оцинкованная,
пружинная сталь С 60

Для резьбы	d мм	d1 мм	h мм	s мм	Артикул	Уп./Шт.
3	3,2	7	0,85	0,6	0413 13	500
4	4,3	9	1,3	1,0	0413 14	
5	5,3	11	1,55	1,2	0413 15	
6	6,4	14	2,0	1,5	0413 16	
8	8,4	18	2,6	2,0	0413 18	100/500
10	10,5	23	3,2	2,5	0413 110	
12	13,5	29	3,95	3,0	0413 112	100
14	15,0	35	4,65	3,5	0413 114	
16	17,0	39	5,25	4,0	0413 116	

ШАЙБА СТОПОРНАЯ ЗУБЧАТАЯ



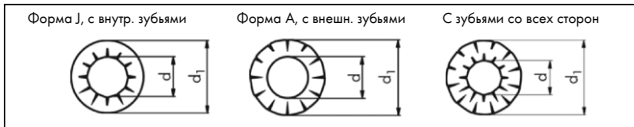
DIN 6798

AZ, с наружными зубьями
IZ, с внутренними зубьями

Сталь оцинкованная,
голубое пассивирование (A2K)
Сталь оцинкованная,
желтое пассивирование (A2C)

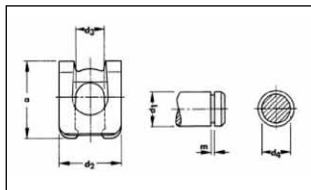
Двойная стопорная шайба

Стопорные шайбы служат тем элементом, который путем кинематического замыкания является стопором между гайкой и поверхностью детали.



M	d мм	d1 мм	IZ - сталь оцинк., голубое пассив.		AZ - сталь оцинк., желтое пассив.		AZ - сталь оцинк., голубое пассив.		Зубья со всех сторон, сталь оцинк., голубое пассив.	
			Артикул	Уп./Шт.	Артикул	Уп./Шт.	Артикул	Уп./Шт.	Артикул	Уп./Шт.
3	3,2	6	0428 3	1000	0429 03	500	0429 3	500/1000		
4	4,3	8	0428 4		0429 04	1000	0429 4			
4	4,1	15,5						0446 4	500	
5	5,3	10	0428 5	250/1000	0429 05	1000	0429 5	250/1000		
5	5,1	17,5						0446 5	100	
6	6,4	11	0428 6	250/1000	0429 06	1000	0429 6	250/1000		
6	6,1	18						0446 6	100	
7	7,4	12,5					0429 7	100		
8	8,4	15	0428 8	250/1000	0429 08	1000	0429 8	250/1000		
8	8,2	22						0446 8	100	
10	10,5	18	0428 10	1000	0429 010	100	0429 10	500/1000		
10	10,2	26						0446 10	100	
12	13	20,5	0428 12	100	0429 012	100	0429 12	100		
14	15	24	0428 14		0429 14					
16	17	26	0428 16		0429 16					
18	19	30	0428 18		0429 18	300				
20	21	33	0428 20		0429 20	100				
22	23	36	0428 22							
24	25	38	0428 24	50						

ШАЙБА СТОПОРНАЯ НА ВАЛ



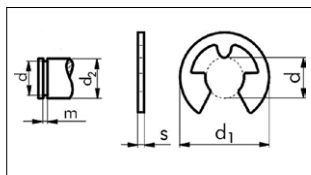
- Стандартная шайба для установки и снятия без специальных инструментов.
- Двойное прижатие шайбы предохраняет от случайного снятия
- Выдерживает высокую осевую нагрузку.

Сталь без покрытия

2

Номинал. диаметр d	d 4 мм	a мм	d2 мм	d3 мм	m мм	Сталь без покрытия Артикул	Шт./уп.
4,0	3,2	9,0	7,0	3,4	0,65	0491 4	50
5,0	4,0	11,0	9,0	4,2	0,75	0491 5	50
6,0	5,0	14,0	11,0	5,2	0,75	0491 6	50
8,0	6,0	17,5	14,0	6,2	0,95	0491 8	50
10,0	8,0	22,0	18,0	8,2	1,05	0491 10	25
12,0	9,0	26,0	22,0	9,4	1,15	0491 12	25
16,0	12,0	34,0	28,0	10,2	1,35	0491 16	25

ШАЙБА СТОПОРНАЯ НА ВАЛ



DIN 6799

Область применения

Устанавливается в канавки осей или валов для предотвращения радиального смещения, например, втулки.

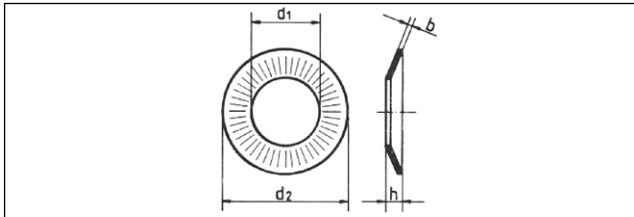
Сталь без покрытия

Артикул	Диаметр d мм	Диаметр d1 мм	Диаметр оси d2 мм	s мм	m мм	Шт./уп.
0490 12	1,2	3,25	1,4-2,0	0,3	0,34	100
0490 15	1,5	4,25	2,0-2,5	0,4	0,44	100
0490 19	1,9	4,8	2,5-3	0,5	0,54	100
0490 23	2,3	6,3	3,0-4,0	0,6	0,64	100
0490 32	3,2	7,3	4,0-5,0	0,6	0,64	100
0490 40	4	9,3	5,0-7,0	0,7	0,74	100
0490 50	5	11,3	6,0-8,0	0,7	0,74	100
0490 60	6	12,3	7,0-9,0	0,7	0,74	100
0490 70	7	14,3	8,0-11,0	0,9	0,94	100
0490 80	8	16,3	9,0-12,0	1	1,05	100
0490 90	9	18,8	10,0-14,0	1,1	1,15	100
0490 100	10	20,4	11,0-15,0	1,2	1,25	50
0490 120	12	23,4	13,0-18,0	1,3	1,35	25
0490 150	15	29,4	16,0-24,0	1,5	1,55	50
0490 190	19	37,6	20,0-31,0	1,75	1,8	50
0490 240	24	44,6	25,0-42,0	2	2,05	50

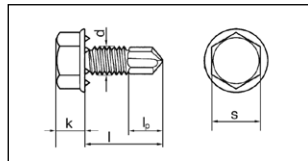
ШАЙБА КОНТАКТНАЯ



- Рифленая, механическое цинкование с голубой пассивацией (MZN).
- Надежный контакт при заземлении.
- Рифленая поверхность шайбы предотвращает ее проворачивание при монтаже.



Номинал. размер винтов	d1 мм	d2 мм	h мм	b мм	Артикул	Уп./Шт.
3	3,1	6	0,95	0,6	0413 003	500
4	4,1	8	1,15	0,8	0413 004	
5	5,1	10	1,5	1	0413 005	
6	6,1	12	1,8	1,2	0413 006	
8	8,2	16	2	1,4	0413 008	
10	10,2	20	2,6	1,6	0413 001 0	100
12	12,4	24	2,6	1,6	0413 001 2	
16	16,4	32	3,95	2,5	0413 001 6	



Zebra® Контакт-Plus

Специально для электромонтажных работ
Шестигранная головка с буртиком и метрической резьбой, с дополнительной насечкой на поверхности буртика (контактные точки)

Сталь оцинкованная,
голубое пассивирование (A3K)

Номинал. диам. d мм	Длина l мм	Артикул	Уп./Шт.
M 6	16	0214 006 16	500

Номинал. диаметр d мм	M6
s мм	10
k мм	6,0
l мм	6,0
Диапазон сверления мм	1,75 - 4,5



По вопросам продаж и поддержки обращайтесь:

Архангельск (8182)63-90-72	Калининград (4012)72-03-81	Нижний Новгород (831)429-08-12	Смоленск (4812)29-41-54
Астана +7(7172)727-132	Калуга (4842)92-23-67	Новокузнецк (3843)20-46-81	Сочи (862)225-72-31
Белгород (4722)40-23-64	Кемерово (3842)65-04-62	Новосибирск (383)227-86-73	Ставрополь (8652)20-65-13
Брянск (4832)59-03-52	Киров (8332)68-02-04	Орел (4862)44-53-42	Тверь (4822)63-31-35
Владивосток (423)249-28-31	Краснодар (861)203-40-90	Оренбург (3532)37-68-04	Томск (3822)98-41-53
Волгоград (844)278-03-48	Красноярск (391)204-63-61	Пенза (8412)22-31-16	Тула (4872)74-02-29
Вологда (8172)26-41-59	Курск (4712)77-13-04	Пермь (342)205-81-47	Тюмень (3452)66-21-18
Воронеж (473)204-51-73	Липецк (4742)52-20-81	Ростов-на-Дону (863)308-18-15	Ульяновск (8422)24-23-59
Екатеринбург (343)384-55-89	Магнитогорск (3519)55-03-13	Рязань (4912)46-61-64	Уфа (347)229-48-12
Иваново (4932)77-34-06	Москва (495)268-04-70	Самара (846)206-03-16	Челябинск (351)202-03-61
Ижевск (3412)26-03-58	Мурманск (8152)59-64-93	Санкт-Петербург (812)309-46-40	Череповец (8202)49-02-64
Казань (843)206-01-48	Набережные Челны (8552)20-53-41	Саратов (845)249-38-78	Ярославль (4852)69-52-93

сайт: <http://wurth.nt-rt.ru> || эл. почта: wtr@nt-rt.ru