

Кольца

Технические характеристики



По вопросам продаж и поддержки обращайтесь:

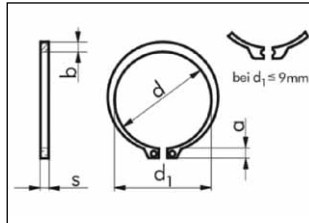
Архангельск (8182)63-90-72
Астана +7(7172)727-132
Белгород (4722)40-23-64
Брянск (4832)59-03-52
Владивосток (423)249-28-31
Волгоград (844)278-03-48
Вологда (8172)26-41-59
Воронеж (473)204-51-73
Екатеринбург (343)384-55-89
Иваново (4932)77-34-06
Ижевск (3412)26-03-58
Казань (843)206-01-48

Калининград (4012)72-03-81
Калуга (4842)92-23-67
Кемерово (3842)65-04-62
Киров (8332)68-02-04
Краснодар (861)203-40-90
Красноярск (391)204-63-61
Курск (4712)77-13-04
Липецк (4742)52-20-81
Магнитогорск (3519)55-03-13
Москва (495)268-04-70
Мурманск (8152)59-64-93
Набережные Челны (8552)20-53-41

Нижний Новгород (831)429-08-12
Новокузнецк (3843)20-46-81
Новосибирск (383)227-86-73
Орел (4862)44-53-42
Оренбург (3532)37-68-04
Пенза (8412)22-31-16
Пермь (342)205-81-47
Ростов-на-Дону (863)308-18-15
Рязань (4912)46-61-64
Самара (846)206-03-16
Санкт-Петербург (812)309-46-40
Саратов (845)249-38-78

Смоленск (4812)29-41-54
Сочи (862)225-72-31
Ставрополь (8652)20-65-13
Тверь (4822)63-31-35
Томск (3822)98-41-53
Тула (4872)74-02-29
Тюмень (3452)66-21-18
Ульяновск (8422)24-23-59
Уфа (347)229-48-12
Челябинск (351)202-03-61
Череповец (8202)49-02-64
Ярославль (4852)69-52-93

КОЛЬЦО СТОПНОЕ



DIN 471

Для вала

Материал: пружинная сталь, фосфатированная и промасленная.

- Для фиксации деталей от осевого перемещения.
- Выдерживает высокие осевые нагрузки.
- Для снятия и установки необходимо использовать специальные съемники.

2

Набор

Набор стопорных колец DIN 471 (для вала).

Содержание: 18 типоразмеров от 5 до 35 мм - 1050 штук.

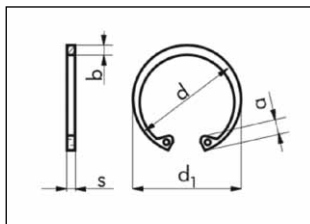
Артикул 0964 438



d мм	d1 мм	s мм	b мм	a мм	Сталь без покрытия Артикул	Уп./Шт.
3	2,7	0,40	0,8	1,9	0438 3	100
4	3,7		0,9	2,2	0438 4	
5	4,7	0,60	1,1	2,5	0438 5	
6	5,6	0,70	1,3	2,7	0438 6	
7	6,5	0,80	1,4	3,1	0438 7	
8	7,4		1,5	3,2	0438 8	
9	8,4	1,00	1,7	3,3	0438 9	
10	9,3		1,8	3,3	0438 10	
11	10,2		1,8	3,3	0438 11	
12	11,0		1,8	3,3	0438 12	
13	11,9		2,0	3,4	0438 13	
14	12,9		2,1	3,5	0438 14	
15	13,8		2,2	3,6	0438 15	
16	14,7		2,2	3,7	0438 16	
17	15,7		2,3	3,8	0438 17	
18	16,5		2,4	3,9	0438 18	
19	17,5	2,5	3,9	0438 19		
20	18,5	1,20	2,6	4	0438 20	25/100
21	19,5		2,7	4,1	0438 21	
22	20,5		2,8	4,2	0438 22	
23	21,5		2,9	4,3	0438 23	
24	22,2		3,0	4,4	0438 24	
25	23,2		3,0	4,4	0438 25	
26	24,2		3,1	4,5	0438 26	
27	24,9		3,1	4,6	0438 27	
28	25,9	3,2	4,7	0438 28	25/100	
29	26,9		4,8	0438 29	25	
30	27,9	1,50	3,5	5	0438 30	25/100
31	28,6		3,5	5	0438 31	25
32	29,6		3,6	5,2	0438 32	25/100

d мм	d1 мм	s мм	b мм	a мм	Сталь без покрытия Артикул	Уп./Шт.	
33	30,5	1,50	3,7	5,3	0438 33	25	
34	31,5		3,8	5,4	0438 34	25/100	
35	32,2		3,9	5,6	0438 35		
36	33,2	1,75	4,0	5,6	0438 36	25	
37	34,2		4,1	5,7	0438 37		
38	35,2		4,2	5,8	0438 38		25/100
39	36,0		4,3	5,9	0438 39		25
40	36,5		4,4	6	0438 40		25/100
41	37,5		4,5	6,2	0438 41		25
42	38,5		4,5	6,5	0438 42		
44	40,5		4,6	6,6	0438 44		25/50
45	41,5		4,7	6,7	0438 45		
46	42,5		4,8	6,8	0438 46		25
47	43,5	4,9	6,8	0438 47			
48	44,5	5,0	6,9	0438 48	10/50		
50	45,8	5,1	6,9	0438 50			
52	47,8	5,2	7	0438 52	10		
54	49,8	5,3	7,1	0438 54			
55	50,8	5,4	7,2	0438 55			
56	51,8	5,5	7,3	0438 56			
57	52,8	5,5	7,3	0438 57			
58	53,8	5,6	7,3	0438 58			
60	55,8	5,8	7,4	0438 60		10/50	
62	57,8	6,0	7,5	0438 62		10	
65	60,8	6,3	7,8	0438 65			
70	65,5	2,50	6,6	8,1	0438 70		
75	69,5		8,0	8,4	0438 75		
80	74,1		8,0	8,6	0438 80		
100	94,5	3,0	9,0	9,6	0438 100		

КОЛЬЦО СТОПОРНОЕ



DIN 472

Для отверстий

Материал: пружинная сталь,
фосфатированная

2



Набор

Стопорные кольца - для отверстий
DIN 472.

Содержимое 18 размеров
от 8 до 30 мм - 1050 штук.

Артикул 0964 439

Номин. диам. D мм	d1 мм	s мм	b мм	a мм	Сталь без покрытия Артикул	Уп./Шт.	
8	8,7	0,80	1,1	2,4	0439 8	100	
9	9,8		1,3	2,5	0439 9		
10	10,8		1,4	3,2	0439 10		
11	11,8		1,5	3,3	0439 11		
12	13,0		1,7	3,4	0439 12		
13	14,1		1,8	3,6	0439 13		
14	15,1		1,9	3,7	0439 14		
15	16,2		2,0	3,7	0439 15		
16	17,3		2,0	3,8	0439 16		
17	18,3		2,1	3,9	0439 17		
18	19,5	2,2	4,1	0439 18	25		
19	20,5	2,2	4,1	0439 19			
20	21,5	2,3	4,2	0439 20	25/100		
21	22,5	2,4	4,2	0439 21			
22	23,5	2,5	4,2	0439 22			
23	24,6	1,20	2,5	4,3	0439 23	25/100	
24	25,9		2,6	4,4	0439 24		
25	26,9		2,7	4,5	0439 25		
26	27,9		2,8	4,7	0439 26		
27	29,1		2,9	4,7	0439 27		25
28	30,1		2,9	4,8	0439 28		25/100
29	31,1		3,0	4,8	0439 29		25
30	32,1		3,0	4,8	0439 30		25/100
31	33,4		3,2	5,2	0439 31		25
32	34,4		3,2	5,4	0439 32		25/100
33	35,5	3,3	5,4	0439 33	25		
34	36,5	3,3	5,4	0439 34			
35	37,8	3,4	5,4	0439 35	25/100		
36	38,8	3,5	5,4	0439 36	25		
37	39,8	3,6	5,5	0439 37			
38	40,8	3,7	5,5	0439 38			
39	42,0	3,8	5,6	0439 39			

Номин. диам. D мм	d1 мм	s мм	b мм	a мм	Сталь без покрытия Артикул	Уп./Шт.	
40	43,5	1,75	3,9	5,8	0439 40	25/50	
41	44,5		4,0	5,8	0439 41	25	
42	45,5		4,1	5,9	0439 42	25/50	
44	47,5		4,2	6,1	0439 44	25	
45	48,5		4,3	6,2	0439 45	25/50	
46	49,5		4,4	6,3	0439 46	25	
47	50,5		4,4	6,4	0439 47	25/50	
48	51,5		4,5	6,4	0439 48	25	
50	54,2		4,6	6,5	0439 50	10/50	
51	55,2		4,7	6,6	0439 51	10	
52	56,2	4,7	6,7	0439 52	10/50		
54	58,2	5,0	6,7	0439 54	10		
55	59,2	5,0	6,8	0439 55	10/50		
56	60,2	2,00	5,1	6,8	0439 56	10	
57	61,2		5,1	6,8	0439 57		
58	62,2		5,2	6,9	0439 58		
60	64,2		5,4	7,3	0439 60		
62	66,2		5,5	7,3	0439 62		10/50
63	67,2		5,6	7,3	0439 63		10
65	69,2		5,8	7,6	0439 65		
67	71,5		6,0	7,6	0439 67		
68	72,5		6,1	7,8	0439 68		
70	74,5		6,2	7,8	0439 70		
72	76,5	6,4	7,8	0439 72			
75	79,5	6,6	7,8	0439 75	10/50		
80	85,5	7,0	8,5	0439 80			
82	87,5	7,0	8,5	0439 82	10		
85	90,5	7,2	8,6	0439 85			
90	95,5	7,6	8,6	0439 90			
95	100,5	8,1	8,8	0439 95			
100	105,5	8,4	9,2	0439 100			
110	117,0	4,00	9,0	10,5		0439 110	

КОЛЬЦО УПЛОТНИТЕЛЬНОЕ



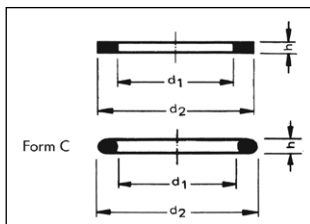
Специальные исполнения:

Медные двойные кольца, тормозные кольца (из меди или железа с резиновой прокладкой). Пластмасса.

Как правило, все кольца DIN 7603 используются для уплотнения на плоских поверхностях. Они применяются для уплотнения статичных резьбовых соединений в трубопроводах.

материал, из которого должны быть изготовлены прокладочные кольца, зависит главным образом от среды в трубопроводе.

Медные кольца (не содержащие асбест) и алюминиевые кольца благодаря своей коррозионной стойкости ко всем средам, за исключением некоторых сильных кислот, могут использоваться повсеместно. За счет специального предварительного обжига структура



металлических колец становится мягче, что позволяет запрессовывать их под давлением во все неровности резьбовых соединений.

Вулканизированная фибра, напротив, отличается стойкостью против минеральных масел, жиров и слабых кислот, спиртов, сложных эфиров, хлористых углеводородов и слабой электропроводимостью, поэтому применяется во всех трубопроводах и водопроводах.

При использовании уплотнительных колец необходимо иметь в виду, что их размеры имеют внутренний и внешний диаметры, и в узких местах следует ориентироваться на внутренний диаметр, так например, размер 10x12 можно с тем же эффектом заменить размером 10x14 или даже 10x16.

DIN 7603

массив меди.

Форма А - простое уплотнение

Температуростойкость max + 300 °C

медное объемное уплотнение (без асбеста)

Форма С

Температуростойкость max + 300 °C

Алюминий

Форма А

Температуростойкость max + 200 °C

Вулканизированная фибра

Форма А

Температуростойкость max + 120 °C



Ассортимент прокладочных колец:

DIN 7603, медный массив, форма А, 18 размеров, от 6x10 до 32x38 мм всего 1140 штук.

Артикул 0964 460

DIN 7603, алюминий, форма А, 18 размеров, от 6x10 до 30x36 мм всего 525 штук.

Артикул 0964 463

Специальные кольца для BMW, DB, Citroen, Ford, Opel, Peugeot, Renault и VW/Audi всего 575 штук.

Артикул 0964 462

DIN 7603, вулканизированная фибра, форма А, 18 размеров, от 5x9 до 30x36 мм всего 1170 штук.

Артикул 0964 465

Номинальный размер мм	Форма А медь 2 мм Артикул	Кол-во	Форма А медь Артикул	Кол-во	Форма С медное объемное без асбеста Артикул	Кол-во	Форма А алюминий Артикул	Кол-во	Форма А Фибра вулканизированная Артикул	Кол-во
4 x 8			0460 4 8						0465 4 8	
5 x 9			0460 5 9	100	*0462 05 9		0463 5 9		0465 5 9	100
6 x 10			0460 6 10	100/300	0462 06 10	100	0463 6 10	100	0465 6 10	100/300/500
6 x 12			0460 6 12	50/100	0462 06 12		0463 6 12		0465 6 12	100
8 x 11,5			04608 115	100						
8 x 12	0460 8 122	50	0460 8 12	50/100/300	0462 08 12	100	0463 8 12	100/500	0465 8 12	100
8 x 13			0460 8 13	100						
8 x 14	0460 8 142	50	0460 8 14	50/100/300	0462 08 14	100	0463 8 14	100	0465 8 14	100
10 x 12			0460 10 12	100						
10 x 13,5			*0460 10 135	500						
10 x 14	0460 10 142	50	0460 10 14	100/300	0462 010 14	100	0463 10 14	100/500	0465 10 14	100
10 x 15			*0460 10 15	100						
10 x 16	0460 10 162		0460 10 16	100/300	0462 010 16	100	0463 10 16	100/500	0465 10 16	100
10 x 18	0460 10 182	50	0460 10 18	100						
12 x 15,5			*0460 12 155	100						
12 x 16	0460 12 162		0460 12 16	100/300	0462 012 16	100	0463 12 16	100/500	0465 12 16	100
12 x 17		50	046012 17							
12 x 18	0460 12 182		0460 12 18	100/300	0462 012 18	100	0463 12 18	100/500	0465 12 18	100
12 x 19							0463 12 19	100	0465122 19	100/500
13 x 18	0460 13 182		0460 13 18							
14 x 18	0460 14 182	50	0460 14 18		0462 014 18		0463 14 18		0465 14 18	
14 x 20	0460 14 202		0460 14 20	100/300	0462 014 20	100	0463 14 20	100/500	0465 14 20	100
14 x 22			0460 14 22		0462 014 22					
14 x 24	0460 14 242	50					0463 14 24	100	0465142 24	100
15 x 20			0460 15 20	100						
16 x 20			0460 16 20		0462 016 20	100	0463 16 20		0465 16 20	50
16 x 22	0460 16 222	50	0460 16 22	100/300	0462 016 22	50	0463 16 22	100	0465 16 22	100
16 x 24			0460 16 24							
17 x 21			0460 17 21	100						
17 x 23			0460 17 23	50/100						
18 x 22			0460 18 22		0462 018 22	50	0463 18 22	50/100	0465 18 22	50
18 x 24			0460 18 24		0462 018 24	50/100	0463 18 24		0465 18 24	50/100
20 x 24			0460 20 24		0462 020 24		0463 20 24	50	0465 20 24	
20 x 26			0460 20 26	50/100	0462 020 26	50	0463 20 26	50/100	0465 20 26	100
21 x 26			0460 21 26							
21 x 28			0460 21 28							
22 x 27			0460 22 27		0462 022 27		0463 22 27	50/100/500	0465 22 27	
22 x 29			0460 22 29		0462 022 29	50	0463 22 29	50	0465 22 29	100
23 x 28			*0460 23 28	100						
24 x 29			0460 24 29	50						
24 x 30			0460 24 30		0462 024 30	50	0463 24 30	50/100	0465 24 30	100
24 x 32			0460 24 32	50/100	0462 024 32		0463 24 32	50		
25 x 30			*0460 25 30	100						
26 x 32			0460 26 32		0462 026 32	50	0463 26 32	50/100	0465 26 32	
26 x 34			0460 26 34	50/100	0462 026 34				*0465 27 32	100
27 x 32			0460 27 32							
28 x 33			*0460 28 33	100						
28 x 34			0460 28 34	50/100	0462 028 34	50			0465 28 34	
30 x 36			0460 30 36		0462 030 36	100	0463 30 36	50/100	0465 30 36	100
30 x 38			0460 30 38		*0462 030 38					
32 x 38			0460 32 38		0462 032 38	50	0463 32 38	50		
33 x 39			0460 33 39				0463 32 39	100		
33 x 41			0460 33 41							
35 x 41			0460 35 41		0462 035 41	50				
36 x 42			0460 36 42							
38 x 44			0460 38 44	25	0462 038 44	50				
40 x 47			0460 40 47							
42 x 49			0460 42 49							
42 x 51			*0460 42 51							
45 x 52			0460 45 52				0463 45 52	50/100		
48 x 55			0460 48 55		0462 048 55	50				
60 x 68			*0460 60 68							
64 x 72			*0460 64 72							

По вопросам продаж и поддержки обращайтесь:

Архангельск (8182)63-90-72	Калининград (4012)72-03-81	Нижний Новгород (831)429-08-12	Смоленск (4812)29-41-54
Астана +7(7172)727-132	Калуга (4842)92-23-67	Новокузнецк (3843)20-46-81	Сочи (862)225-72-31
Белгород (4722)40-23-64	Кемерово (3842)65-04-62	Новосибирск (383)227-86-73	Ставрополь (8652)20-65-13
Брянск (4832)59-03-52	Киров (8332)68-02-04	Орел (4862)44-53-42	Тверь (4822)63-31-35
Владивосток (423)249-28-31	Краснодар (861)203-40-90	Оренбург (3532)37-68-04	Томск (3822)98-41-53
Волгоград (844)278-03-48	Красноярск (391)204-63-61	Пенза (8412)22-31-16	Тула (4872)74-02-29
Вологда (8172)26-41-59	Курск (4712)77-13-04	Пермь (342)205-81-47	Тюмень (3452)66-21-18
Воронеж (473)204-51-73	Липецк (4742)52-20-81	Ростов-на-Дону (863)308-18-15	Ульяновск (8422)24-23-59
Екатеринбург (343)384-55-89	Магнитогорск (3519)55-03-13	Рязань (4912)46-61-64	Уфа (347)229-48-12
Иваново (4932)77-34-06	Москва (495)268-04-70	Самара (846)206-03-16	Челябинск (351)202-03-61
Ижевск (3412)26-03-58	Мурманск (8152)59-64-93	Санкт-Петербург (812)309-46-40	Череповец (8202)49-02-64
Казань (843)206-01-48	Набережные Челны (8552)20-53-41	Саратов (845)249-38-78	Ярославль (4852)69-52-93

сайт: <http://wurth.nt-rt.ru> || эл. почта: wtr@nt-rt.ru