

Заклепки

Технические характеристики



По вопросам продаж и поддержки обращайтесь:

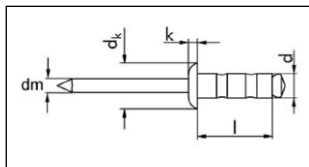
Архангельск (8182)63-90-72
Астана +7(7172)727-132
Белгород (4722)40-23-64
Брянск (4832)59-03-52
Владивосток (423)249-28-31
Волгоград (844)278-03-48
Вологда (8172)26-41-59
Воронеж (473)204-51-73
Екатеринбург (343)384-55-89
Иваново (4932)77-34-06
Ижевск (3412)26-03-58
Казань (843)206-01-48

Калининград (4012)72-03-81
Калуга (4842)92-23-67
Кемерово (3842)65-04-62
Киров (8332)68-02-04
Краснодар (861)203-40-90
Красноярск (391)204-63-61
Курск (4712)77-13-04
Липецк (4742)52-20-81
Магнитогорск (3519)55-03-13
Москва (495)268-04-70
Мурманск (8152)59-64-93
Набережные Челны (8552)20-53-41

Нижний Новгород (831)429-08-12
Новокузнецк (3843)20-46-81
Новосибирск (383)227-86-73
Орел (4862)44-53-42
Оренбург (3532)37-68-04
Пенза (8412)22-31-16
Пермь (342)205-81-47
Ростов-на-Дону (863)308-18-15
Рязань (4912)46-61-64
Самара (846)206-03-16
Санкт-Петербург (812)309-46-40
Саратов (845)249-38-78

Смоленск (4812)29-41-54
Сочи (862)225-72-31
Ставрополь (8652)20-65-13
Тверь (4822)63-31-35
Томск (3822)98-41-53
Тула (4872)74-02-29
Тюмень (3452)66-21-18
Ульяновск (8422)24-23-59
Уфа (347)229-48-12
Челябинск (351)202-03-61
Череповец (8202)49-02-64
Ярославль (4852)69-52-93

ЗАКЛЕПКА ВЫТЯЖНАЯ С УВЕЛИЧЕННЫМ ДИАПАЗОНОМ ЗАЖИМА



Головка сферическая приплюснутая

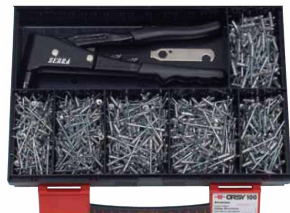
Гильза: алюминий AlMg 2,5
Стержень: сталь оцинкованная,
голубое пассивирование (A2K)

Среднепрочное соединение.

Особенности заклепок:

1. Высокое качество заклепок Zebra
 - Чистое образование замыкающей головки.
 - Надежная фиксация стержня.
 - Высокая прочность на растяжение и срез
 - Высокая прочность клепанного соединения, ударная прочность и влагопроницаемость.
2. Надежное соединение при большом диапазоне зажима.
 - Сокращение типоразмеров при хранении.
 - Меньше дефектов при клепке.

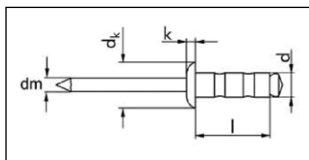
d x l мм	Диам. отверстия мм	Диапазон зажима мм	dk мм	k мм	dm мм	Нагрузка на срез	Нагрузка на растяжение	Артикул	Уп./Шт.
3,2 x 8	3,3 - 3,5	0,5 - 4,8	6,4	1,1	1,8	750	1.000	0915 532 8	500
3,2 x 11	3,3 - 3,5	4,0 - 8,0	6,4	1,1	1,8	750	1.000	0915 532 11	500
4,0 x 10	4,1 - 4,3	1,2 - 6,3	8,0	1,4	2,2	1.200	1.600	0915 540 10	500
4,0 x 13	4,1 - 4,3	4,0 - 9,6	8,0	1,4	2,2	1.200	1.600	0915 540 13	500
4,0 x 17	4,1 - 4,3	6,4 - 12,7	8,0	1,4	2,2	1.200	1.600	0915 540 17	250
4,8 x 10*	4,9 - 5,1	1,6 - 6,3	9,6	1,4	2,7	1.600	2.200	0915 548 10	250
4,8 x 15*	4,9 - 5,1	4,8 - 11,1	9,6	1,6	2,7	1.600	2.200	0915 548 15	250
4,8 x 25*	4,9 - 5,1	12,7 - 19,8	9,6	1,6	2,7	1.600	2.200	0915 548 25	250



Ассортимент

Содержание: 6 типоразмеров
от 3,2 x 8,0 до 4,8 x 15 = 1.000 штук.
+ 1 ZEBRA® Заклепочник, Арт. 0915 12

Артикул 0964 915 50



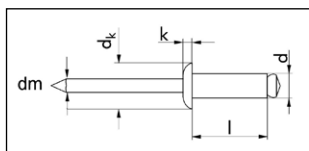
Головка сферическая приплюснутая

Гильза: алюминий AlMg 2,5
Стержень: нержавеющая сталь A2

Среднепрочное соединение.

d x l мм	Диам. отверстия мм	Диапазон зажима мм	dk мм	k мм	dm мм	Нагрузка на срез	Нагрузка на растяжение	Артикул	Уп./Шт.
4,8 x 10*	4,9 - 5,1	1,6 - 6,3	9,6	1,6	2,7	1.600	2.400	0915 884 810	250
4,8 x 15*	4,9 - 5,1	4,8 - 11,1	9,6	1,6	2,7	1.600	2.400	0915 884 815	250
4,8 x 25*	4,9 - 5,1	12,7 - 19,8	9,6	1,6	2,7	1.600	2.400	0915 884 825	250

ЗАКЛЕПКА ВЫТЯЖНАЯ



С круглой низкой головкой

Гильза: алюминий AlMg 2,5
Стержень: сталь оцинкованная, голубое пассивирование (A2K)

Стандартное соединение.

Свойства:

Высокое качество заклепочного соединения.

- Чистое, прочное образование замыкающей головки заклепки.
- Надежная запатентованная фиксация стержня заклепки.
- Постоянно высокий предел прочности при разрыве и прочность на сдвиг.
- Высокопрочное заклепочное соединение, ударпрочное и герметичное от проникновения воды.
- Отсутствие сгибов гильзы заклепки при небольших областях зажима.

d x l мм	Диам. отверстия мм	Диапазон зажима мм	dk мм	k мм	dm мм	Нагрузка на срез	Нагрузка на растяжение	Артикул	Уп./Шт.	
2,4 x 4,0	2,5	0,5 - 2,0	4,8	0,9	1,5	390	580	0936 24 4	1000	
2,4 x 6,0	2,5	2,0 - 4,0	4,8	0,9				0936 24 6	1000	
2,4 x 8,0	2,5	4,0 - 6,0	4,8	0,9				0936 24 8	1000	
3,0 x 4,0	3,1	0,5 - 1,5	6,4	1,1	1,8	600	0936 3 4	500		
3,0 x 6,0	3,1	1,5 - 3,5	6,4	1,1			0936 3 6	500		
3,0 x 8,0	3,1	3,5 - 5,5	6,4	1,1			0936 3 8	500		
3,0 x 10,0	3,1	5,5 - 7,0	6,4	1,1			0936 3 10	500		
3,0 x 12,0	3,1	7,0 - 9,0	6,4	1,1			0936 3 12	500		
3,0 x 16,0	3,1	9,0 - 13,0	6,4	1,1			0936 3 1 6	500		
3,0 x 20,0	3,1	13,0 - 17,0	6,4	1,1			0936 3 2 0	500		
3,0 x 25,0	3,1	17,0 - 22,0	6,4	1,1			0936 3 2 5	250		
3,2 x 6,0	3,3	0,5 - 3,5	6,4	1,1			1,8	800	0936 3 2 6	500
3,2 x 8,0	3,3	3,5 - 5,5	6,4	1,1					0936 3 2 8	500
3,2 x 10,0	3,3	5,5 - 7,5	6,4	1,1	2,1	1300	0936 3 2 10	500		
4,0 x 6,0	4,1	0,5 - 3,0	8,0	1,4			0936 4 6	500		
4,0 x 8,0	4,1	3,0 - 5,0	8,0	1,4			0936 4 8	500		
4,0 x 10,0	4,1	5,0 - 6,5	8,0	1,4			0936 4 10	500		
4,0 x 12,0	4,1	6,5 - 8,5	8,0	1,4			0936 4 1 2	500		
4,0 x 16,0	4,1	8,5 - 12,5	8,0	1,4			0936 4 1 6	500		
4,0 x 20,0	4,1	12,5 - 16,5	8,0	1,4			0936 4 2 0	500		
4,0 x 25,0	4,1	16,5 - 21,5	8,0	1,4			0936 4 2 5	500		
4,8 x 8,0	4,9	3,0 - 4,5	9,6	1,6			2,6	1800	0936 4 8 8	500
4,8 x 10,0	4,9	4,5 - 6,0	9,6	1,6					0936 4 8 10	500
4,8 x 16,0	4,9	6,0 - 12,0	9,6	1,6	0936 4 8 1 6	500				
4,8 x 26,0	4,9	19,1 - 22,2	9,6	1,6	0936 4 8 2 6	250				
4,8 x 30,0	4,9	21,3 - 26,4	9,6	1,6	0936 4 8 3 0	250				
4,8 x 40,0	4,9	20,0 - 34,0	9,6	1,6	0936 4 8 4 0	250				
4,8 x 45,0	4,9	35,0 - 40,0	9,6	1,6	0936 4 8 4 5	250				



ЗАКЛЕПКА ВЫТЯЖНАЯ

d x l мм	Диам. отъ Ø мм	Диапазон зажима мм	dk мм	k мм	dm мм	Нагрузка на срез N	Нагрузка на растяж. N	Артикул	Шт./уп.
5,0 x 6,0	5,1	1,0 - 3,0	9,6	1,6	2,6	2.100	2.800	0936 5 6	500
5,0 x 8,0	5,1	3,0 - 4,5	9,6	1,6				0936 5 8	500
5,0 x 10,0	5,1	4,5 - 6,0	9,6	1,6				0936 5 10	500
5,0 x 12,0	5,1	6,0 - 8,0	9,6	1,6				0936 5 12	500
5,0 x 16,0	5,1	8,0 - 12,0	9,6	1,6				0936 5 16	500
5,0 x 18,0	5,1	12,0 - 14,0	9,6	1,6				0936 5 18	250
5,0 x 20,0	5,1	12,0 - 16,0	9,6	1,6				0936 5 20	250
5,0 x 25,0	5,1	16,0 - 21,0	9,6	1,6				0936 5 25	250
5,0 x 30,0	5,1	21,0 - 25,0	9,6	1,6				0936 5 30	100
5,0 x 35,0	5,1	25,0 - 30,0	9,6	1,6				0936 5 35	100
5,0 x 40,0	5,1	30,0 - 35,0	9,6	1,6				0936 5 40	100
5,0 x 45,0	5,1	35,0 - 40,0	9,6	1,6				0936 5 45	100
5,0 x 50,0	5,1	40,0 - 45,0	9,6	1,6	0936 5 50	100			
6,0 x 8,0	6,1	1,5 - 4,0	12,0	1,9	3,1	2.800	3.500	0936 6 8	250
6,0 x 10,0	6,1	4,0 - 6,0	12,0	1,9				0936 6 10	250
6,0 x 12,0	6,1	6,0 - 8,0	12,0	1,9				0936 6 12	250
6,0 x 16,0	6,1	8,0 - 11,0	12,0	1,9				0936 6 16	250
6,0 x 20,0	6,1	11,0 - 15,0	12,0	1,9				0936 6 20	250
6,0 x 25,0	6,1	15,0 - 20,0	12,0	1,9				0936 6 25	250

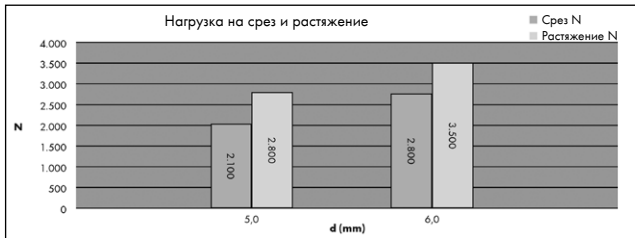
Гильза: алюминий ALMg 2,5
Стержень: сталь оцинкованная, голубое пассивирование (A2K)



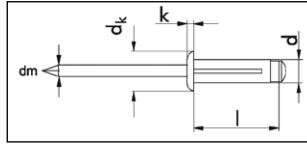
Набор заклепок

Арт. 0964 936

Состав: 6 размеров от 3,0 x 6,0 до 4,0 x 12 = 1.100 шт
+ 1 Заклепочник
Артикул 0915 12



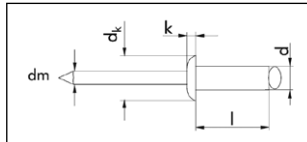
ЗАКЛЕПКА ВЫТЯЖНАЯ РАЗРЕЗНАЯ



Полукруглая низкая головка.
 Втулка: алюминий
 Стержень: алюминий.
 Область применения нестандартных заклепок для крепления пластика

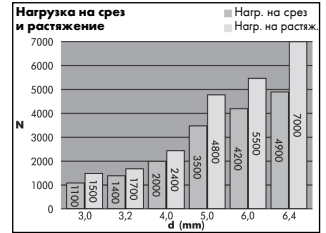
d x l мм	Диам. отверстия мм	Диапазон зажима мм	dk мм	k мм	dm мм	Нагрузка на срез	Нагрузка на излом	Артикул	Уп./Шт.
4,0 x 21,0	4,2 - 4,4	1,0 - 7,0	8,2	1,6	3,2	600	1000	0914 040 21	250
4,8 x 15,0	5,0 - 5,1	1,0 - 4,0	10,0	2,1	3,2	800	1100	0914 048 50	
4,8 x 21,0	5,0 - 5,1	1,0 - 9,0	10,0	2,1	3,2	800	1100	0914 048 100	

ЗАКЛЕПКА ВЫТЯЖНАЯ

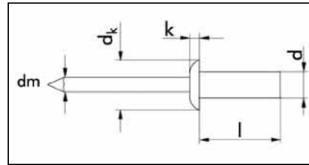


Полукруглая низкая головка.
 Втулка: сталь оцинкованная
 Стержень: Сталь оцинкованная, голубое пассивирование

d x l мм	Диам. отверстия мм	Диапазон зажима мм	dk мм	k мм	dm мм	Нагрузка на срез	Нагрузка на растяжение	Артикул	Уп./Шт.
3,0 x 6,0	3,1	0,5 - 3,0	6,5	0,8	2,0	1100	1500	0935 3 6	500
3,0 x 8,0	3,1	3,0 - 5,0	6,5	0,8	2,0	1100	1500	0935 3 8	500
3,0 x 10,0	3,1	5,0 - 7,0	6,5	0,8	2,0	1100	1500	0935 3 1 0	500
3,2 x 6,0	3,3	0,5 - 3,5	6,5	0,8	2,0	1400	1700	0935 3 2 6	500
3,2 x 8,0	3,3	3,5 - 5,0	6,5	0,8	2,0	1400	1700	0935 3 2 8	500
3,2 x 10,0	3,3	5,0 - 7,0	6,5	0,8	2,0	1400	1700	0935 3 2 1 0	500
3,2 x 12,0	3,3	7,0 - 9,0	6,5	0,8	2,0	1400	1700	0935 3 2 1 2	500
4,0 x 6,0	4,1	0,5 - 2,5	8,0	1,0	2,4	2000	2400	0935 4 6	500
4,0 x 8,0	4,1	2,5 - 4,5	8,0	1,0	2,4	2000	2400	0935 4 8	500
4,0 x 10,0	4,1	4,5 - 6,5	8,0	1,0	2,4	2000	2400	0935 4 1 0	500
4,0 x 12,0	4,1	6,5 - 8,5	8,0	1,0	2,4	2000	2400	0935 4 1 2	500
4,0 x 16,0	4,1	8,5 - 12,5	8,0	1,0	2,4	2000	2400	0935 4 1 6	500
4,0 x 20,0	4,1	12,5 - 15,0	8,0	1,0	2,4	2000	2400	0935 4 2 0	500
5,0 x 8,0	5,1	2,0 - 4,0	9,5	1,1	2,9	3500	4800	0935 5 8	500
5,0 x 10,0	5,1	4,0 - 6,0	9,5	1,1	2,9	3500	4800	0935 5 1 0	500
5,0 x 12,0	5,1	6,0 - 8,0	9,5	1,1	2,9	3500	4800	0935 5 1 2	500
5,0 x 16,0	5,1	8,0 - 11,0	9,5	1,1	2,9	3500	4800	0935 5 1 6	500
5,0 x 20,0	5,1	11,0 - 15,0	9,5	1,1	2,9	3500	4800	0935 5 2 0	250
5,0 x 30,0	5,1	20,0 - 25,0	9,5	1,1	2,9	3500	4800	0935 5 3 0	100
6,0 x 10,0	6,1	2,5 - 4,5	12,0	1,5	3,6	4200	5500	0935 6 1 0	250
6,0 x 12,0	6,1	4,5 - 6,5	12,0	1,5	3,6	4200	5500	0935 6 1 2	250
6,0 x 14,0	6,1	6,5 - 9,5	12,0	1,5	3,6	4200	5500	0935 6 1 4	250
6,0 x 18,0	6,1	9,5 - 12,5	12,0	1,5	3,6	4200	5500	0935 6 1 8	250
6,0 x 21,0	6,1	12,5 - 15,5	12,0	1,5	3,6	4200	5500	0935 6 2 1	250
6,4 x 12,0	6,5	4,0 - 7,5	13	1,8	3,9	4900	7000	0935 6 4 1 2	250



ЗАКЛЕПКА ВЫТЯЖНАЯ ГЛУХАЯ



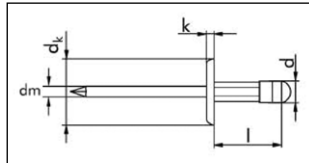
С круглой низкой головкой
Гильза: алюминий

Стержень: сталь без покрытия

- Плоская круглая головка, стаканообразная гильза, воздухо- и водонепроницаемое соединение.
- Массивная стенка гильзы в сочетании с тонким стержнем обеспечивает высокую прочность на срез.

d x l мм	Диам. отверстия мм	Диапазон зажима мм	dk мм	k мм	dm мм	Нагрузка на срез	Нагрузка на растяжение	Артикул	Уп./Шт.
3,2 x 6,5	3,3	0,5-2,0	6,0	1,3	1,7	1.170	1.350	0937 032 65	500
3,2 x 8,0	3,3	1,5-3,5	6,0	1,3	1,7	1.170	1.350	0937 032 80	500
3,2 x 9,5	3,3	3,0-5,0	6,0	1,3	1,7	1.170	1.350	0937 032 95	500
3,2 x 12,5	3,3	6,0-8,0	6,0	1,3	1,7	1.170	1.350	0937 032 125	500
4,0 x 8,0	4,1	0,5-3,5	8,0	1,7	2,2	1.660	2.250	0937 04 8	500
4,0 x 9,5	4,1	3,0-5,0	8,0	1,7	2,2	1.660	2.250	0937 04 10	500
4,0 x 12,5	4,1	6,0-8,0	8,0	1,7	2,2	1.660	2.250	0937 04 125	500
4,8 x 8,5	4,9	0,5-3,5	9,5	2,0	2,7	2.330	3.170	0937 048 8	500
4,8 x 9,5	4,9	3,0-5,0	9,5	2,0	2,7	2.330	3.170	0937 048 10	500
4,8 x 13,0	4,9	6,0-8,0	9,5	2,0	2,7	2.330	3.170	0937 048 12	500
4,8 x 14,5	4,9	7,5-9,5	9,5	2,0	2,7	2.330	3.170	0937 048 15	500
4,8 x 18,0	4,9	10,5-13,0	9,5	2,0	2,7	2.330	3.170	0937 048 18	500
4,8 x 21,0	4,9	12,5-16,0	9,5	2,0	2,7	2.330	3.170	0937 048 21	250

ЗАКЛЕПКА ВЫТЯЖНАЯ С УВЕЛИЧЕННОЙ ГОЛОВКОЙ



С широкими полями

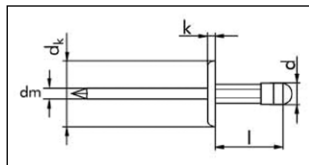
Гильза: алюминий AlMg 2,5

Стержень: сталь оцинкованная, голубое пассивирование (A2K)

Среднепрочное соединение.

d x l мм	Диам. отверстия мм	Диапазон зажима мм	dk мм	k мм	dm мм	Нагрузка на срез	Нагрузка на растяжение	Артикул	Уп./Шт.
4,8 x 10,0	4,9-5,1	1,5- 6,0	16,0	1,8	2,7	1.470	2.400	0915 048 10	250
4,8 x 17,0	4,9-5,1	6,5-12,5	16,0	1,8	2,7	1.470	2.400	0915 048 17	250
4,8 x 25,0	4,9-5,1	12,0-19,5	16,0	1,8	2,7	1.470	2.400	0915 048 25	250

ЗАКЛЕПКА ВЫТЯЖНАЯ С УВЕЛИЧЕННОЙ ГОЛОВКОЙ



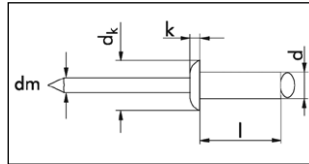
С широкими полями

Гильза: алюминий, черный полированный

Стержень: сталь оцинкованная, голубое пассивирование (A2K)

d x l мм	Диам. отверстия мм	Диапазон зажима мм	dk мм	k мм	dm мм	Нагрузка на срез	Нагрузка на растяжение	Артикул	Уп./Шт.
4,8 x 10,0	4,9-5,1	1,5- 6,0	16,0	1,8	2,7	1.470	2.400	0915 948 10	250
4,8 x 17,0	4,9-5,1	6,5-12,5	16,0	1,8	2,7	1.470	2.400	0915 948 17	250
4,8 x 25,0	4,9-5,1	12,0-19,5	16,0	1,8	2,7	1.470	2.400	0915 948 25	250

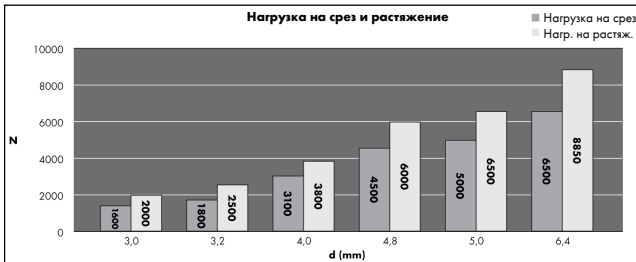
ЗАКЛЕПКА ВЫТЯЖНАЯ



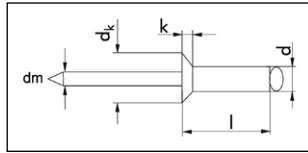
Стандартная головка
 Гильза: нержавеющая сталь А2
 Стержень: нержавеющая сталь А2

Стандартное применение.

d x l мм	Диам. отвер. под заклепку мм	Диапазон зажима мм	dk мм	k мм	dm мм	Нагрузка на срез	Нагрузка на растяжен.	Артикул	Уп./Шт.
3,0 x 6		1,0-3,0						0931 930 6	
3,0 x 8	3,1	3,0-5,0				1600	2000	0931 930 8	
3,0 x 10		5,0-7,0						0931 930 10	
3,0 x 12		7,0-9,0	6,5	0,8	1,95			0931 930 12	500
3,2 x 6		1,0-3,0						0931 932 6	
3,2 x 8	3,3	3,0-5,0				1800	2500	0931 932 8	
3,2 x 10		5,0-7,0						0931 932 10	
3,2 x 12		7,0-9,0						0931 932 12	
4,0 x 6		1,0-2,5						0931 940 6	
4,0 x 8		2,5-4,5						0931 940 8	
4,0 x 10		4,5-6,5						0931 940 10	
4,0 x 12	4,1	6,5-8,5	8,0	1,0	2,5	3 100	3800	0931 940 12	
4,0 x 14		8,5-10,5						0931 940 14	
4,0 x 16		10,5-12,0						0931 940 16	100/ 500
4,0 x 18		12,0-14,0						0931 940 18	
4,0 x 20		14,0-16,0						0931 940 20	
4,8 x 8		1,5-4,0						0931 948 8	
4,8 x 10		4,0-6,0						0931 948 10	
4,8 x 12	4,9	6,0-8,0				4500	6000	0931 948 12	
4,8 x 14		8,0-9,5						0931 948 14	
4,8 x 16		9,5-11,0	9,5	1,1	2,9			0931 948 16	
5,0 x 8		2,0-4,0		1,1				0931 950 8	
5,0 x 10		4,0-6,0						0931 950 10	100/ 250
5,0 x 12	5,1	6,0-8,0				5000	6500	0931 950 12	
5,0 x 14		8,0-10,0						0931 950 14	
5,0 x 16		10,0-12,0						0931 950 16	
6,4 x 10		2,0-4,0						0931 964 10	
6,4 x 12	6,5	4,0-6,0	13,0	1,8	3,85	6500	8850	0931 964 12	250
6,4 x 15		6,0-9,0						0931 964 15	
6,4 x 18		9,0-13,0						0931 964 18	



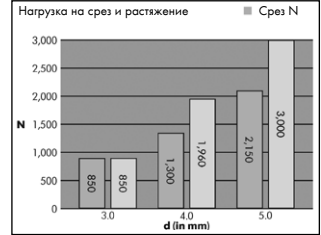
ЗАКЛЕПКА ВЫТЯЖНАЯ



Головка впают 120°

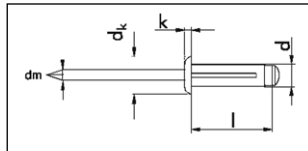
Гильза: алюминий

Стержень: сталь оцинкованная,
голубое пассивирование (A2K)



d x l мм	Диаметр отв. мм	Диапазон зажима мм	d _k мм	k мм	d _m мм	Нагрузка на срез N	Нагрузка на рас- тяжку	Артикул	Шт./ уп.
3.0 x 6.0	3.1	1.5 - 3.5	6.0	0.9	1.8	850	850	0938 3 6	500
3.0 x 8.0	3.1	3.5 - 5.5						0938 3 8	500
3.0 x 10.0	3.1	5.5 - 7.0						0938 3 10	500
3.0 x 12.0	3.1	7.0 - 9.0						0938 3 12	500
4.0 x 6.0	4.1	1.5 - 3.0	7.5	1.0	2.2	1,300	1,960	0938 4 6	500
4.0 x 8.0	4.1	3.0 - 5.0						0938 4 8	500
4.0 x 10.0	4.1	5.0 - 6.5						0938 4 10	500
4.0 x 12.0	4.1	6.5 - 8.5						0938 4 12	500
4.0 x 16.0	4.1	10.5 - 12.5						0938 4 16	500
4.0 x 20.0	4.1	14.5 - 16.5						0938 4 20	500
5.0 x 8.0	5.1	3.0 - 4.5	9.0	1.2	2.25	2,150	3,000	0938 5 8	500
5.0 x 10.0	5.1	4.5 - 6.0						0938 5 10	500
5.0 x 12.0	5.1	6.0 - 8.0						0938 5 12	500
5.0 x 16.0	5.1	10.0 - 12.0						0938 5 16	500
5.0 x 20.0	5.1	14.0 - 16.0						0938 5 20	250
5.0 x 25.0	5.1	16.0 - 21.0						0938 5 25	250

ЗАКЛЕПКА ВЫТЯЖНАЯ ЛЕПЕСТКОВАЯ

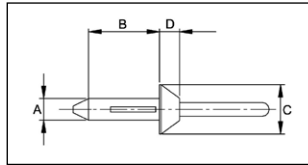


Корпус: Алюминиевый сплав

Стержень: Сталь оцинкованная, голубое
пассивирование (A2K)

d x l мм	Отверстие мм	Диапазон мм	d _k мм	k мм	d _m мм	Нагрузка на срез N	Нагрузка на растяжение N	Артикул	Шт./уп.
4x10	4,5	1,5-5,0	11,0	1,2	2,1	1,280	1,140	0937 004 10	500
4x12	4,5	4,0-6,5	11,0	1,2	2,1	1,280	1,140	0937 004 12	500
4x14	4,5	6,0-9,0	11,0	1,2	2,1	1,280	1,140	0937 004 14	500
4x16	4,5	8,0-11,0	11,0	1,2	2,1	1,280	1,140	0937 004 16	500
4x18	4,5	10,0-13,0	11,0	1,2	2,1	1,280	1,140	0937 004 18	500
4x20	4,5	12,0-15,0	11,0	1,2	2,1	1,280	1,140	0937 004 20	500
4,8x10	5,3	0,5-4,0	11,0	1,3	2,7	2,100	2,450	0937 004 810	500
4,8x12	5,3	2,0-6,0	11,0	1,3	2,7	2,100	2,450	0937 004 812	500
4,8x14	5,3	4,0-8,0	11,0	1,3	2,7	2,100	2,450	0937 004 814	500
4,8x16	5,3	6,0-10,0	11,0	1,3	2,7	2,100	2,450	0937 004 816	500
4,8x18	5,3	8,0-12,0	11,0	1,3	2,7	2,100	2,450	0937 004 818	500
4,8x20	5,3	10,0-14,0	11,0	1,3	2,7	2,100	2,450	0937 004 820	500
4,8x21	5,3	8,0-15,0	11,0	1,3	2,7	2,100	2,450	0937 004 821	500
4,8x22	5,3	8,0-15,0	11,0	1,3	2,7	2,100	2,450	0937 004 822	500
4,8x25	5,3	16,0-19,0	11,0	1,3	2,7	2,100	2,450	0937 004 825	500
4,8x30	5,3	19,0-24,0	11,0	1,3	2,7	2,100	2,450	0937 004 830	500
4,8x35	5,3	24,0-29,0	11,0	1,3	2,7	2,100	2,450	0937 004 835	500
4,8x40	5,3	29,0-34,0	11,0	1,3	2,7	2,100	2,450	0937 004 840	500

ЗАКЛЕПКА ВЫТЯЖНАЯ ПЛАСТИКОВАЯ



Материал:
Заклепка полиамид PA, стержень
полиацетал POM

- Легкий монтаж с помощью заклепочника
- Отсутствие коррозии
- Не проводит электричество
- Не повреждает окрашенные поверхности

Область применения:

Для крепления пластиковой отделки, крышки динамиков, приборных панелей, подкрылков и пластиковых защит в моторном отсеке, для всех пластиковых деталей в интерьере автомобиля.

Заклёпочник для пластиковых заклепок

Артикул 0915 25

Диам. отв.	Толщ зажима		B	C	D	Артикул	Уп./Шт.
4.0	1.5 - 4.5	3.9	15.6	8.0	2.5	0500 500 10	25
5.0	1.5 - 4.5	4.9	15.8	11.8	3.3	0500 500 11	
5.0	3.0 - 5.0	4.9	17.2	12.3	2.0	0500 500 12	
5.0	6.0 - 10.0	4.9	22.0	12.0	1.8	0500 500 15	
6.0	2.8 - 5.0	5.8	19.0	20.0	2.7	0501 105 124	
6.0	4.0 - 8.5	5.9	25.0	13.0	2.5	0500 500 16	
6.3 - 6.5	4.0 - 10.0	6.3	25.2	16.9	2.5	0500 500 13	
6.7 - 7.0	2.5 - 5.0	6.6	17.3	13.0	2.5	0500 500 14	



Характеристики	
Длина	205 мм
Ход губок, макс	12 мм
Принадлежности	1 Мундштук 2,4-3,0 мм 2 Мундштук 4,0 мм

Состав:	Артикул	Уп./Шт.
Заклёпка [1,5-4,5]-3,9x15,6 мм	0500 500 10	25
Заклёпка [1,5-4,5]-4,9x15,8 мм	0500 500 11	
Заклёпка [3,0-5,0]-4,9x17,2 мм	0500 500 12	
Заклёпка [2,8-5,0]-5,8x19,0 мм	0501 105 124	
Заклёпка [4,0-10,0]-6,3x25,2 мм	0500 500 13	
Заклёпка [2,5-5,0]-6,6x17,3 мм	0500 500 14	
Заклёпочник	0915 25	1

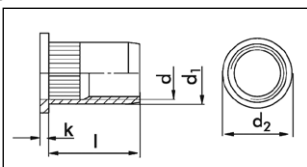
Набор ORSY®100

Артикул 0964 500 500



ЗАКЛЕПКА-ГАЙКА РЕЗЬБОВАЯ

Гайка-заклепка с фланцем с насечкой



Резьба	Диаметр отверст. мм	Диапазон зажима мм	d2 мм	мм	d, мм	l мм	Артикул	Уп./Шт.
M3	5,0 - 5,1	0,5 - 2,5	7,0	0,9	4,9	10,5	0948 20 03	100
M4	6,0 - 6,1	0,5 - 3,0	9,0	1,1	5,9	11,0	0948 20 04	100/500
M4	6,0 - 6,1	3,0 - 5,5	9,0	1,1	5,9	14,0	0948 22 04	100/500
M5	7,0 - 7,1	0,5 - 3,0	10,0	1,1	6,9	13,0	0948 20 05	100/500
M5	7,0 - 7,1	3,0 - 5,5	10,0	1,1	6,9	16,0	0948 22 05	100/500
M6	9,0 - 9,1	0,5 - 3,0	12,0	1,6	8,9	16,0	0948 20 06	100/250
M6	9,0 - 9,1	3,0 - 5,5	12,0	1,6	8,9	18,5	0948 22 06	100/250
M8	11,0 - 11,1	0,5 - 3,0	15,0	1,6	10,9	17,5	0948 20 08	100/250
M8	11,0 - 11,1	3,0 - 5,5	15,0	1,6	10,9	20,0	0948 22 08	100/250
M10	12,0 - 12,1	0,5 - 3,0	16,0	2,1	11,9	19,0	0948 20 10	100/250
M10	12,0 - 12,1	3,0 - 6,0	16,0	2,1	11,9	24,0	0948 22 10	100/250
M12	16,0 - 16,1	1,0 - 4,0	22,0	2,1	15,9	25,0	0948 20 12	100

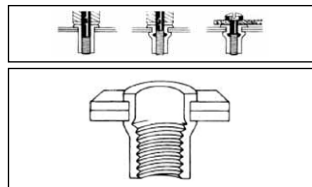
Материал: сталь оцинкованная, голубое пассивирование (A2K)

Без 6-валентного хрома.

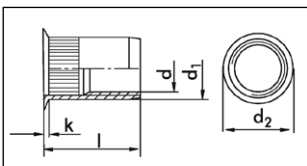
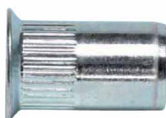
• Резьбовые заклепки объединяют в себе 2 вида соединения: они скрепляют как заклепки и имеют внутреннюю резьбу для крепления в них винтов.

• Это, прежде всего, дает возможность применять резьбовые соединения в относительно тонкостенных элементах конструкций.

1. Резьбовую заклепку следует вставить в мундштук заклепочной цанги и ввести ее в предварительно просверленное отверстие.
2. Используя заклепочную цангу, необходимо вытянуть стержень мундштука до фиксации заклепки.
3. После того, как соединение готово, в заклепку можно ввинчивать винт.

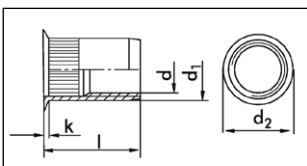
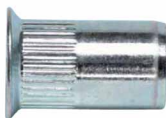


Гайка-заклепка с потайной головкой



Резьба	Диаметр отверст. мм	Диапазон зажима мм	d2 мм	мм	d, мм	l мм	Артикул	Уп./Шт.
M4	6,0 - 6,1	1,5 - 4,0	8,5	1,5	5,9	12,5	0948 32 04	100/500
M5	7,0 - 7,1	1,5 - 4,0	9,5	1,5	6,9	13,5	0948 32 05	100/500
M6	9,0 - 9,1	1,5 - 4,0	11,5	1,5	8,9	15,5	0948 32 06	100/250
M8	11,0 - 11,1	1,5 - 4,0	13,5	1,5	10,9	18,5	0948 32 08	100/250
M10	12,0 - 12,1	2,0 - 4,5	14,5	1,7	11,9	21,0	0948 32 10	100/250
M12	16,0 - 16,1	2,0 - 4,5	19,0	1,9	15,9	24,5	0948 32 12	100

Гайка-заклепка с полупотайной головкой

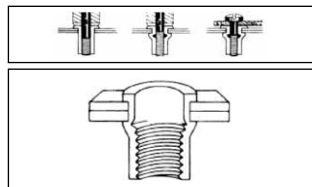


Резьба	Диаметр отверст. мм	Диапазон зажима мм	d2 мм	Высота головки к1 мм	d1, мм	l мм	Артикул	Уп./Шт.
M3	5,1	0,3 - 1,8	8,0	0,75	5,0	9,0	0948 20 3	100
M4	6,1	0,5 - 2,0	10,0	0,8	6,0	10,0	0948 20 4	100/500
M 5	7,1	2,0 - 4,0	10,0	0,8	6,0	12,0	0948 22 4	100/500
		0,5 - 3,0	11,0	1,0	7,0	12,0	0948 20 5	100/500
M6	9,1	3,0 - 5,0	11,0	1,0	7,0	14,0	0948 22 5	100/500
		0,5 - 3,0	13,0	1,5	9,0	14,5	0948 20 6	100/250
M8	11,1	3,0 - 4,5	13,0	1,5	9,0	16,0	0948 22 6	100/250
		0,5 - 3,0	16,0	1,5	11,0	17,0	0948 20 8	100
M10	13,1	3,0 - 5,5	16,0	1,5	11,0	19,5	0948 22 8	100
		1,0 - 3,0	19,0	2,0	13,0	20,5	0948 20 10	100
M12	16,1	3,0 - 4,5	19,0	2,0	13,0	22,0	0948 22 10	100

Гайка-заклепка

Материал: алюминий

- В цельной неразъемной гайке скомбинированы два способа закрепления: потайное заклепочное соединение и дополнительное резьбовое соединение.
- Благодаря этому предоставляется прежде всего возможность использовать резьбовое соединение в относительно тонкостенных конструктивных элементах.



Допустимые нагрузки и моменты затяжки

Гайка-заклепка с фланцем, сталь			
Артикул	Максимальная нагрузка на растяжение N	Максимальная нагрузка на срез N	Крутящий момент Nm
0948 20 03	4.900	990	3,0
0948 20 04	7.840	1.660	4,5
0948 22 04	7.840	1.660	4,5
0948 20 05	11.070	2.760	7,8
0948 22 05	11.070	2.760	7,8
0948 20 06	17.640	3.430	20,0
0948 22 06	17.640	3.430	20,0
0948 20 08	27.440	4.410	29,0
0948 22 08	27.440	4.410	29,0
0948 20 010	29.400	4.900	32,0
0948 22 010	29.400	4.900	32,0
0948 20 012	48.020	6.860	43,7

Гайка-заклепка в потай, сталь			
Артикул	Максимальная нагрузка на растяжение N	Максимальная нагрузка на срез N	Крутящий момент Nm
0948 32 04	7.860	2.210	4,0
0948 32 05	10.780	2.320	5,0
0948 32 06	16.660	3.660	16,0
0948 32 08	30.840	4.720	20,0
0948 32 010	34.300	5.050	20,0
0948 32 012	48.000	6.800	43,0

Гайка-заклепка с фланцем, алюминий			
Артикул	Максимальная нагрузка на растяжение N	Максимальная нагрузка на срез N	Крутящий момент Nm
0948 20 3	1.500	-	1
0948 20 4	2.600	-	3
0948 22 4	2.600	-	3
0948 20 5	4.300	-	4
0948 22 5	4.300	-	4
0948 20 6	6.700	-	6
0948 22 6	6.700	-	6
0948 20 8	11.000	-	18
0948 22 8	11.000	-	18
0948 20 10	17.500	-	28
0948 22 10	17.500	-	28

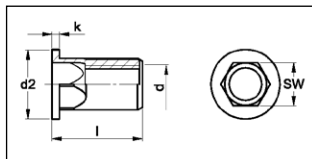
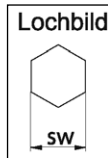
Гайка-заклепка в потай, алюминий			
Артикул	Максимальная нагрузка на растяжение N	Максимальная нагрузка на срез N	Крутящий момент Nm
0948 32 4	2.600	-	3
0948 42 4	2.600	-	3
0948 32 5	4.300	-	4
0948 42 5	4.300	-	4
0948 32 6	6.700	-	6
0948 42 6	6.700	-	6
0948 32 8	11.000	-	18
0948 42 8	11.000	-	18
0948 32 10	17.500	-	28
0948 42 10	17.500	-	28

ГАЙКИ ЗАКЛЕПКИ ШЕСТИГРАННЫЕ

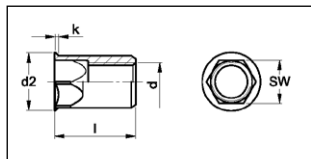


Материал: сталь гальванически оцинкованная, пассивированная (A2K) Chrome (VI)-free

- Быстрая и легкая установка
- Установка в плотя без предварительногозенкования (для заклепок с потайным бортиком)
- Применяется для деталей с защитным покрытием.



Стандартный бортик

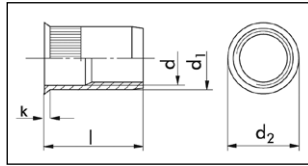


Потайной уменьшенный бортик

Стандартный бортик										
Резьба d	Диаметр отверстия (+0/-0.2) в mm	Диапазон зажима в mm	d2 (+0.3/0.5) в mm	Высота головки k в mm	l в mm	Мак. нагрузка на растяжение в N	Мак. нагрузка на срез в N	Мак. крутящий момент в Nm	Артикул	Упак
M4	6.0	0.5-3.0	9.5	1.1	13.0	4,900	1,400	5.0	0948 306 4	100
M5	7.0	0.5-3.0	10.5	1.1	14.5	8,800	1,900	7.0	0948 306 5	100
M6	9.0	0.5-3.0	12.5	1.6	17.0	16,600	2,900	14.0	0948 306 6	100
M8	11.0	0.5-3.0	14.5	1.6	19.0	21,500	3,000	22.0	0948 306 8	100
M10	13.0	0.8-4.0	16.5	2.1	24.0	29,400	3,400	35.0	0948 306 10	100

Уменьшенный бортик										
Резьба d	Диаметр отверстия (+0/-0.2) smm	Диапазон зажима в mm	d2 (+0.3/0.5) в mm	Высота головки k в mm	l в mm	Мак. нагрузка на растяжение	Мак. нагрузка на срез в N	Мак. крутящий момент в Nm	Артикул	Упак
M4	6.0	0.5-3.0	7.0	0.8	12.5	3,530	1,470	5.0	0948 305 4	100
M5	7.0	0.5-3.0	8.0	0.8	14.0	4,900	1,760	7.0	0948 305 5	100
M6	9.0	0.5-3.0	10.0	0.8	16.0	14,700	2,940	14.0	0948 305 6	100
M8	11.0	0.5-3.0	12.0	0.8	17.0	21,560	3,020	21.0	0948 305 8	100
M10	13.0	0.8-4.0	14.5	0.8	20.5	29,400	3,430	35.0	0948 305 10	100

ЗАКЛЕПКА-ГАЙКА РЕЗЬБОВАЯ



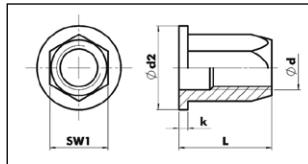
С насечкой и потайной головкой, с уменьшенным бортиком.

Сталь оцинкованная, голубое пассивирование (A2B)

Особенно хорошо подходит для таких материалов как алюминий, пластик, асбест.

Резьба d	Диаметр отверстия мм	Диапазон зажима мм	d2 мм	l мм	d1 мм	k мм	Артикул	Уп./Шт.
M4	7,0	0,5 - 3,0	8,0	10,0	6,9	0,50	0917 740	100
M5	7,0	0,5 - 3,0	8,0	11,5	6,9	0,50	0917 750	
M6	8,0	0,5 - 3,0	9,0	13,0	7,9	0,50	0917 760	
M8	10,0	0,5 - 3,0	11,0	15,5	9,9	0,50	0917 780	50
M10	12,0	0,5 - 3,0	13,0	16,5	11,9	0,50	0917 710 0	

ЗАКЛЕПКА-ГАЙКА РЕЗЬБОВАЯ ШЕСТИГРАННАЯ



С широким бортиком

Сталь оцинкованная, желтое пассивирование.

Специально для автомобилей VW и Daimler

Резьба d	SW1 мм	Диапазон зажима s мм	d2 мм	k мм	SW	l мм	Артикул	Уп./Шт.
M5	7,1	0,5-3,0	10,0	1,0	7,0	12,5	0948 305 12	100
M6	9,1	0,5-3,0	13,0	1,5	9,0	14,5	0948 306 14	100

Инструменты для вытягивания гаек-заклепок



Цанга
Артикул № 0917 1



Заклепочник для гаек и винтов заклепок HES 510
Артикул № 0948 800

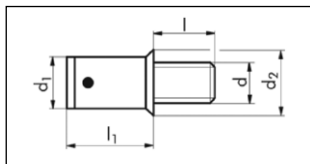


Заклепочная цанга HES 512
Артикул № 0948 870



Цанга заклепочная в комплекте HES 412
Артикул № 0964 948 900

ЗАКЛЕПКА РЕЗЬБОВАЯ-ВИНТ



2

С потайной головкой

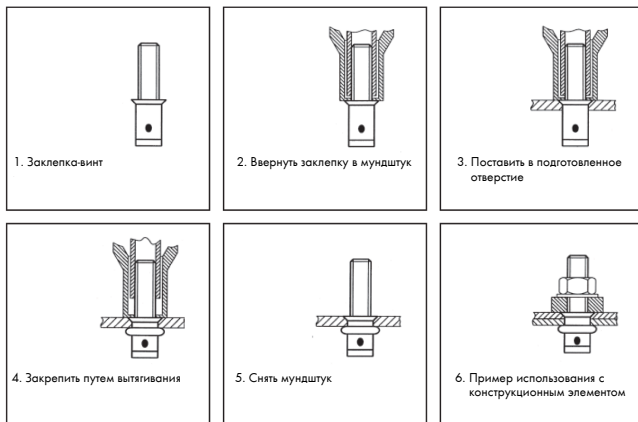
Сталь оцинкованная,
голубое пассивирование (A2K)

- Для сильнонагруженных резьбовых соединений в тонкостенных материалах.
- Заменяет объемные привариваемые винты.

Рекомендуемый инструмент



Заклепочник ручной рычажный
HES 510
Арт. 0948 800



Резьба	l мм	Диапазон зажима	Диаметр отверстия мм	d1 мм	d2 мм	l1 мм	Артикул	Уп./Шт.
M 5	8	1,5 - 2,9	6,6	6,5	9,0	10,0	0948 715 8	100
	10						0948 715 10	
	15						0948 715 15	
M 6	10	1,5 - 3,4	7,8	7,7	10,0	11,5	0948 716 10	100
	15						0948 716 15	
	20						0948 716 20	
M 8	15	1,5 - 3,9	9,9	9,8	12,0	13,5	0948 718 15	100
	20						0948 718 20	
							0948 718 20	



Заклепочник HES 412
Арт. 0964 948 900

По вопросам продаж и поддержки обращайтесь:

Архангельск (8182)63-90-72	Калининград (4012)72-03-81	Нижний Новгород (831)429-08-12	Смоленск (4812)29-41-54
Астана +7(7172)727-132	Калуга (4842)92-23-67	Новокузнецк (3843)20-46-81	Сочи (862)225-72-31
Белгород (4722)40-23-64	Кемерово (3842)65-04-62	Новосибирск (383)227-86-73	Ставрополь (8652)20-65-13
Брянск (4832)59-03-52	Киров (8332)68-02-04	Орел (4862)44-53-42	Тверь (4822)63-31-35
Владивосток (423)249-28-31	Краснодар (861)203-40-90	Оренбург (3532)37-68-04	Томск (3822)98-41-53
Волгоград (844)278-03-48	Красноярск (391)204-63-61	Пенза (8412)22-31-16	Тула (4872)74-02-29
Вологда (8172)26-41-59	Курск (4712)77-13-04	Пермь (342)205-81-47	Тюмень (3452)66-21-18
Воронеж (473)204-51-73	Липецк (4742)52-20-81	Ростов-на-Дону (863)308-18-15	Ульяновск (8422)24-23-59
Екатеринбург (343)384-55-89	Магнитогорск (3519)55-03-13	Рязань (4912)46-61-64	Уфа (347)229-48-12
Иваново (4932)77-34-06	Москва (495)268-04-70	Самара (846)206-03-16	Челябинск (351)202-03-61
Ижевск (3412)26-03-58	Мурманск (8152)59-64-93	Санкт-Петербург (812)309-46-40	Череповец (8202)49-02-64
Казань (843)206-01-48	Набережные Челны (8552)20-53-41	Саратов (845)249-38-78	Ярославль (4852)69-52-93

сайт: <http://wurth.nt-rt.ru> || эл. почта: wtr@nt-rt.ru