

Трещетки

Технические характеристики



По вопросам продаж и поддержки обращайтесь:

Архангельск (8182)63-90-72
Астана +7(7172)727-132
Белгород (4722)40-23-64
Брянск (4832)59-03-52
Владивосток (423)249-28-31
Волгоград (844)278-03-48
Вологда (8172)26-41-59
Воронеж (473)204-51-73
Екатеринбург (343)384-55-89
Иваново (4932)77-34-06
Ижевск (3412)26-03-58
Казань (843)206-01-48

Калининград (4012)72-03-81
Калуга (4842)92-23-67
Кемерово (3842)65-04-62
Киров (8332)68-02-04
Краснодар (861)203-40-90
Красноярск (391)204-63-61
Курск (4712)77-13-04
Липецк (4742)52-20-81
Магнитогорск (3519)55-03-13
Москва (495)268-04-70
Мурманск (8152)59-64-93
Набережные Челны (8552)20-53-41

Нижний Новгород (831)429-08-12
Новокузнецк (3843)20-46-81
Новосибирск (383)227-86-73
Орел (4862)44-53-42
Оренбург (3532)37-68-04
Пенза (8412)22-31-16
Пермь (342)205-81-47
Ростов-на-Дону (863)308-18-15
Рязань (4912)46-61-64
Самара (846)206-03-16
Санкт-Петербург (812)309-46-40
Саратов (845)249-38-78

Смоленск (4812)29-41-54
Сочи (862)225-72-31
Ставрополь (8652)20-65-13
Тверь (4822)63-31-35
Томск (3822)98-41-53
Тула (4872)74-02-29
Тюмень (3452)66-21-18
Ульяновск (8422)24-23-59
Уфа (347)229-48-12
Челябинск (351)202-03-61
Череповец (8202)49-02-64
Ярославль (4852)69-52-93

Головки системы POWERDRIV

Шестигранник системы POWERDRIV

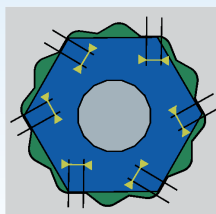
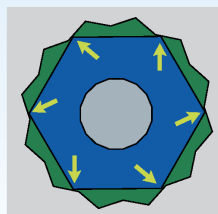
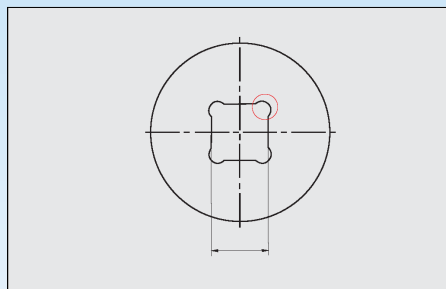
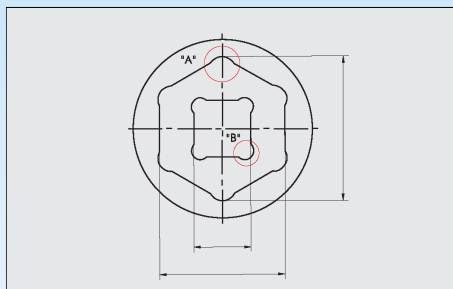
В профиле системы POWERDRIV, который, как и многие другие новшества, пришел из космических технологий, прямые сегменты заменены на скругленные радиальные. Это дает ряд преимуществ:

- Нагрузка прикладывается не по линии, а распределяется по площади.
 - Лучшее распределение нагрузки.
 - Минимальные нагрузки на все компоненты.
- Переходы между гранями не прямоугольные, а скругленные.
 - Распределение напряжений происходит более плавно, без концентрации в местах стыка поверхностей.



Четырехгранник системы POWERDRIV

Скругления в углах 4-х гранного профиля позволяют уменьшить концентрацию напряжений, а следовательно, увеличиваются прочность и надежность изделия и появляется возможность передачи больших крутящих моментов.



Система Zebra POWERDRIV

- Нагрузка, распределенная по площади, увеличивает момент при закручивании.
- Передача крутящего момента превосходит нормативы DIN.
- Увеличенный срок службы привода и винтов.

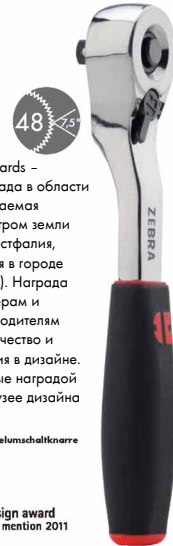
КЛЮЧИ-ТРЕЩОТКИ 1/4"



ТОП-качественно
Тест: 10/2008



Продукт
сертифицирован



Red Dot Design Awards – авторитетная награда в области дизайна, присуждаемая европейским Центром земли Северный Рейн-Вестфалия, который находится в городе Эссене (Германия). Награда вручается дизайнерам и компаниям-производителям за выдающееся качество и особые достижения в дизайне. Работы, отмеченные наградой, выставляются в Музее дизайна Red Dot в Эссене.

WÜRTH-Hebelumschaltknarre



reddot design award
honourable mention 2011



7

- Стандарт: DIN 3122, ISO 3315
- На внутренней поверхности головки трещотки 72 зуба
- Минимальный угол поворота: 5°
- На зубчатом сегменте 17 зубьев
- Покрытие: хромированное
- Рукоятка: двухкомпонентная
- Удобная круглая компактная головка
 - Позволяет работать в ограниченном пространстве
- Быстрое переключение направления вращения осуществляется с помощью большого пальца
- Прилагается инструкция по обслуживанию

1. Легкое переключение реверса большим пальцем
2. Накатка на переключателе реверса
3. Изогнутая рукоятка для легкой работы

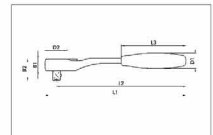
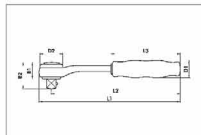
- Стандарт: DIN 3122, ISO 3315
- На внутренней поверхности головки трещотки 48 зубьев
- Минимальный угол поворота: 7,5°
- Кнопка для извлечения головки
 - Быстрая и удобная смена инструментов
- Покрытие: хромированное
- Рукоятка: двухкомпонентная
- Удобная круглая компактная головка
 - Позволяет работать в ограниченном пространстве
- Быстрое переключение направления вращения осуществляется с помощью большого пальца
- Прилагается инструкция по обслуживанию

1. Быстрое переключение вращения рычагом
2. Головка фиксируется в квадрате трещотки замком
3. Для быстрого извлечения головки нажмите на фиксатор
4. Утопленное положение флажка обеспечивает удобство в использовании

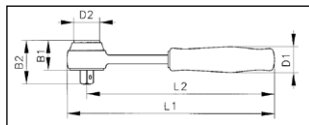
L1	L2	L3	B1	B2	D1	D2	Арт.	Шт/уп.
135	125	66	19	28	16	24	0712 014 0	1
Ремкомплект							0712 001	1

L1	L2	L3	B1	B2	D1	D2	Арт.	Шт/уп.
135	125	62	13	22	17	24	0712 014 01	1
Ремкомплект							0712 000 14	1

Привод	Длина	Norm	Покрытие	Рукоятка
6,3-1/4"	135 мм	DIN 3122, ISO 3315	Verchromt	2-х компонентная



КОРОТКАЯ МОДЕЛЬ ТРЕЩОТКИ 1/4"



Для использования в ограниченном пространстве, труднодоступных местах (двигатели мотоциклов, наладочные работы, строительство и отделка, сборочное производство)

Характеристики:
Минимальный угол поворота 3 град
Механизм свободного вращения (без храпового механизма)
Длина 7,7 см

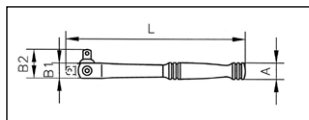
	L1 мм	L2 мм	B1 мм	B2 мм	D1 мм	D2 мм	F _{max} Nm	Артикул
1/4"	77	93	9	16	21	14	43	0713110 111

ТРЕЩОТКА 1/4"



Артикул **5763 11 01**

БОРОТОК ШАРНИРНЫЙ 6"



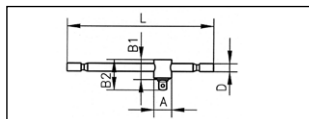
Стандарт: DIN 3122, ISO 3315
Рукоятка поворачивается на 180° по отношению к четырехгранной головке.

Покрытие: хромированное, полированное.

Применение: поворотная рукоятка позволяет работать в труднодоступных местах и увеличивает усилие затяжки.

L мм	B1 мм	B2 мм	A мм	L	Артикул
150	12	22,5	13	6"	0713 110 101

БОРОТОК Т-ОБРАЗНЫЙ 1/4"



Стандарт: DIN 3122, ISO 3315
Скользкая рукоятка с фиксацией подпружиненным шариком.

Покрытие: хромированное, полированное.

Применение: используется как Т-образная или L-образная рукоятка.

L мм	B1 мм	B2 мм	A мм	L	Артикул
115	15,5	24	6	14	0713 110 201

ОТВЕРТКА С 1/4" ПРИВОДОМ



	A, мм	B/C, мм	A, дюйм	Артикул
1/4"	110	106/35	4 3/8"	0613 430 311

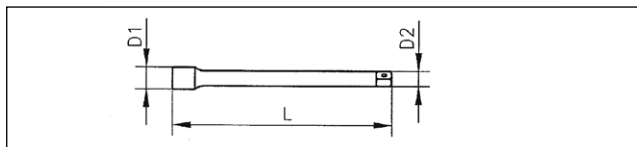
УДЛИНИТЕЛЬ 1/4"



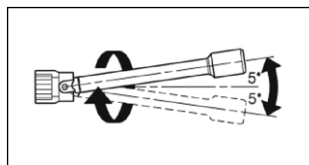
Покрывие: хромированное, полированное.

Привод: внутренний квадрат 1/4" с кантовкой под шарик.

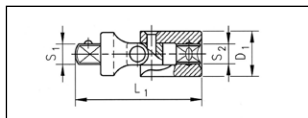
1. Удлинитель с фиксатором: предотвращает случайное выпадение головки.
2. Удлинитель с шарниром: угол поворота до 8°, позволяет работать в ограниченном пространстве.



D1 мм	D2 мм	L мм	L	Артикул
12	8,3	25	1"	0713 118 101
12	8,3	53	2"	0713 118 102
12	8,3	101	4"	0713 118 104
12	8,3	152	6"	0713 118 106
12	8,3	250	10"	0713 118 110
12	8	75	3"	0715 111 40'



СОЕДИНИТЕЛЬ КАРДАНЫЙ 1/4"



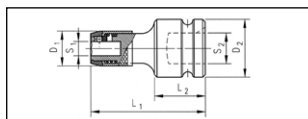
Покрывие: хромированное, полированное.

Привод: внутренний квадрат 1/4" с кантовкой под шарик.

Подпружиненные шарниры позволяют фиксировать углы поворота кардана.

S1	S2	D1 мм	L1 мм	Артикул
1/4"	1/4"	14	33	0713 118 301

ПЕРЕХОДНИК 1/4" С ЗАЖИМНЫМ ПАТРОНОМ

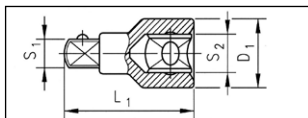


Наружный квадрат по DIN 3121 для установки на трещотке или отвертке.

Привод: внутренний шестигранник 1/4" по DIN 3126 для крепления бит (насадок)

S1	S2	L1 мм	L2 мм	D1 мм	D2 мм	Артикул
1/4"	1/4"	30	11	13	14	0715 111 01

ПЕРЕХОДНИКИ 1/4" - 3/8"



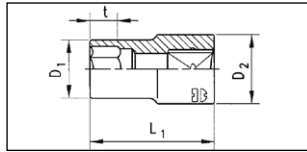
Покрывие: хромированное, полированное.

Имеется подпружиненный шарик для фиксации головки.

Применяется для работы с головками.

S1	S2	L1 мм	D1 мм	Артикул
3/8"	1/4"	24	12,5	0713 118 401

ГОЛОВКИ 1/4"



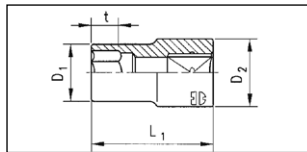
Шестигранные, метрические

Покрывтие: хромированное, полированное.
Привод: внутренний квадрат 1/4" с канавкой под шарик.

мм	L1 мм	D1 мм	D2 мм	t мм	Артикул
4	22	6,8	11,1	2,6	0713 111 104
5	22	8,2	11,1	4,6	0713 111 105
5,5	22	8,7	11,1	4,8	0713 111 155
6	22	9,3	11,1	5,4	0713 111 106
7	22	10,8	10,8	5,8	0713 111 107
8	22	11,9	11,9	6,4	0713 111 108
9	22	13,0	13,0	6,4	0713 111 109
10	22	14,6	14,6	7,5	0713 111 110
11	22	15,7	15,7	8,6	0713 111 111
12	22	16,9	16,9	9,3	0713 111 112
13	22	17,6	17,6	9,8	0713 111 113
14	22	18,6	18,6	10,0	0713 111 114



ГОЛОВКИ 1/4"



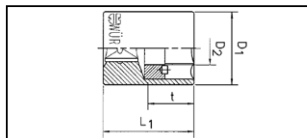
Шестигранные, дюймовые

Покрывтие: хромированное, полированное.
Привод: внутренний квадрат 1/4" с канавкой под шарик.

дюйм	L1 мм	D1 мм	D2 мм	t мм	Артикул
5/32	22	6,8	11,1	2,6	0713 111 201
3/16	22	8,2	11,1	4,6	0713 111 202
7/32	22	8,7	11,1	4,8	0713 111 203
1/4	22	9,3	11,1	5,4	0713 111 204
9/32	22	10,8	10,8	5,8	0713 111 205
5/16	22	11,9	11,9	6,4	0713 111 206
11/32	22	13,0	13,0	6,4	0713 111 207
3/8	22	14,6	14,6	7,5	0713 111 208
7/16	22	15,7	15,7	8,6	0713 111 209
1/2	22	17,6	17,6	9,8	0713 111 210
9/16	22	18,6	18,6	10,0	0713 111 211



1/4" ГОЛОВКА ПОД МАГНИТНЫЕ ВСТАВКИ

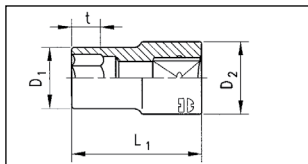
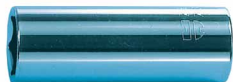


Покрывтие: хромированное, полированное.
Привод: 1/4" внутренний квадрат.
Привод: 6-гранный, метрический, под магнитный держатель.

мм	L1 мм	D1 мм	D2 мм	t мм	Артикул
8	22	11,9	5	8,1	0714 111 808
10	22	14,6	6,1	8,1	0714 111 810
11	22	15,7	7,1	8,1	0714 111 811
12	22	16,9	8,1	8,1	0714 111 812
13	22	17,6	8,1	8,1	0714 111 813



ГОЛОВКИ 1/4"



Шестигранные, метрические, удлиненные

Покрытие: хромированное, полированное.

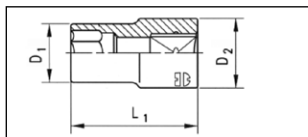
Привод: внутренний квадрат 1/4" с канавкой под шарик.



мм	L1 мм	D1 мм	D2 мм	f мм	Артикул
4	50	4,8	11,9	7	0713 112 104
5	50	8,1	11,9	9	0713 112 105
5,5	50	8,7	11,9	9	0713 112 155
6	50	9,3	11,9	13	0713 112 106
7	50	10,8	11,9	16	0713 112 107
8	50	11,9	11,9	16	0713 112 108
9	50	13,4	13,4	16	0713 112 109
10	50	14,5	14,5	21	0713 112 110
11	50	15,9	15,9	21	0713 112 111
12	50	16,9	16,9	21	0713 112 112
13	50	18,0	18,0	21	0713 112 113
14	50	19,6	19,6	21	0713 112 114

7

ГОЛОВКИ 1/4" С ВНУТРЕННИМ ПРОФИЛЕМ TORX

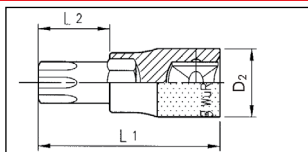


Покрытие: хромированное, полированное.

Привод: внутренний квадрат 1/4" с канавкой под шарик.

мм	мм	L мм	D1 мм	D2 мм	Артикул
3,86	4	22	5,4	11,2	0715 112 04
4,75	5	22	6,7	11,2	0715 112 05
5,74	6	22	7,7	11,2	0715 112 06
6,22	7	22	8,3	11,2	0715 112 07
7,52	8	22	9,6	11,2	0715 112 08
9,42	10	22	11,3	12,0	0715 112 10
10,08	11	22	13,0	12,0	0715 112 11

ГОЛОВКИ 1/4" С ВНЕШНИМ ПРОФИЛЕМ TORX



Покрытие: хромированное, полированное.

Привод: внутренний квадрат 1/4" с канавкой под шарик.

мм	мм	мм	мм	мм	Артикул
2,31	8	32	20	12	0715 113 08
2,50	9	32	20	12	0715 113 09
2,74	10	32	20	12	0715 113 10
3,27	15	32	20	12	0715 113 15
3,86	20	32	20	12	0715 113 20
4,43	25	32	20	12	0715 113 25
5,52	30	32	20	12	0715 113 30
6,60	40	32	12	12	0715 113 40

НАБОР ГОЛОВЕК 1/4" 16 ПРЕДМЕТОВ



Содержание: 16 предметов
 1 трещотка 1/4"
 1 удлинитель 100 мм
 1 удлинитель 150 мм
 1 карданный соединитель
 12 головок: 4, 5, 5.5, 6, 7, 8, 9, 10, 11, 12, 13, 14

Метрические

В металлическом футляре с резиновым ложементом.

Артикул 0965 11 16

НАБОР ГОЛОВЕК 1/4" 32 ПРЕДМЕТА



Содержание: 32 предмета
 1 трещотка 1/4"
 1 удлинитель 100 мм
 1 удлинитель 150 мм
 1 карданный соединитель
 1 переходник
 12 головок: 4, 5, 5.5, 6, 7, 8, 9, 10, 11, 12, 13, 14
 14 насадок: профиль Philips: H1, H2, H3
 прямой профиль: 0.8 x 5.5
 шестигранный профиль: 3, 4, 5, 6
 профиль TORX: T 10, 15, 20, 25, 30, 40

Метрические

В металлическом футляре с резиновым ложементом.

Артикул 0965 11 32
Артикул 0965 11 032 (набор с MULTI головками)

НАБОР ГОЛОВЕК 1/4"



34 предмета

Головки типа Multi позволяют работать с различными профилями головок крепежных изделий: шестигранный, двенадцатигранный метрический и дюймовый, Torx наружный, квадрат.

Артикул 0965 014 34

Содержание: 34 предмета
 1 трещотка 1/4"
 1 удлинитель 25 мм
 1 удлинитель 150 мм
 1 удлинитель гибкий 150 мм
 1 карданный соединитель
 1 отвертка с профилем квадрат 1/4"
 1 держатель бит с зажимным патроном
 12 мультиголовок: 4, 5, 5.5, 6, 7, 8, 9, 10, 11, 12, 13, 14
 1 насадка PH1
 1 насадка PH2
 1 насадка PH3

1 насадка, прямой шлиц
 4 насадки с 6-гранным профилем: 3, 4, 5, 6
 Насадка TX10
 Насадка TX15
 Насадка TX30
 Насадка TX25
 Насадка TX27
 Насадка TX30
 Насадка TX40
 Металлический футляр №1
 Ложемент

Мульти-привод позволяет работать с 4, 6, 12-гранными головками метрических размеров, 6-гранными головками дюймовых размеров и TORX-приводом.



НАБОР ГОЛОВОК 1/4" С ВНЕШНИМ И ВНУТРЕННИМ ПРОФИЛЕМ TORX



Содержание: 18 предметов
 1 трещотка 1/4"
 1 удлинитель 100 мм
 1 карданный соединитель
 7 головок TORX: E 4, 5, 6, 7, 8, 10, 11
 7 насадок TORX: T 8, 9, 10, 15, 20, 25, 30

Метрические

В металлическом футляре с резиновым ложементом.

Артикул 0965 11 180

НАБОР ГОЛОВОК 1/4"



Содержание: 32 предмета
 1 отвертка, 1 переходник 25 мм,
 1 удлинитель 150 мм
 1 эластичный удлинитель 150 мм
 1 карданный соединитель
 1 трещотка 1/4"
 12 головок SW: 4, 5, 5.5, 6, 7, 8, 9, 10, 11, 12, 13, 14
 14 бит: PH 1, PH 2, PH 3; внут.: 4, 5, 6
 TX 10, 15, 20, 25, 27, 30, 40; шлиц 0,8x5,5

Артикул 0965 014 32

В металлическом футляре с резиновым ложементом.

Трещотка с быстрым извлечением головок. Универсальное применение.

Ложемент в футляре

Арт. 0955 014 32

Метал. футляр

220x110x35 мм

Арт. 0955 715 1

7

НАБОР ГОЛОВОК 1/4" 42 ПРЕДМЕТА



Содержание: 42 предмета
 Трещотка с приводом 1/4", L=138 мм
 Карданный соединитель с приводом 1/4"
 Удлинитель 1/4", L=100 мм, 150 мм
 Головка 1/4", 4 мм - 14 мм
 Рукоятка 1/4"
 Головка удлиненная 1/4", 6 мм - 13мм

Артикул 0965 11 42

Держатель бит 1/4", с зажимным патроном

Бита 1/4", 0,8x5,5 мм

Бита 1/4", PH1, 2, 3

Бита 1/4", шестигранник 3, 4, 5, 6 мм

Бита 1/4", TX10-40

Металлический футляр

Ложемент

НАБОР ГОЛОВОК MULTI 1/4"



12 штук

Артикул 0713 113 0

На металлическом держателе

- Покрытие: хромированное, полированное

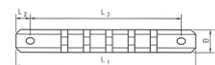
- Привод: внутренний квадрат 1/4" с канавкой под шарик

Головка Multi позволяет работать с пятью типами приводов на головках крепежных изделий: шестигранник метрический, шестигранник дюймовый, квадрат, наружный TX, двенадцатигранник

Покрытие: хромированное.

16 зажимов для головок.

Отверстия для крепления на стене.



Набор	Размеры	Артикул
12 штук	5, 5.5, 6, 7, 8, 9, 10, 11, 12, 13, 14 мм + 3/8" -1/4" адаптер	0713 113 0
кронштейн		0713 111 01



НАБОР ГОЛОВОК 1/4"



Артикул 5763 11 170, 17 предметов

Состав:

Трещотка 1/4 145 мм

Удлинитель 150 мм, 100 мм

Кардан 35 мм

Переходник 3/8F-1/4M 24.7

Головка 4, 5, 5.5, 6, 7, 8, 9, 10, 11, 12, 13, 14 мм

НАБОР ГОЛОВОК 1/4"



Артикул 5763 11 340, 34 предмета

Состав:

Трещотка 1/4 145 мм

Удлинитель 150 мм, 150 мм

Кардан 35 мм

Адаптер 3/8"-1/2"М. 24.7мм

1/4" -1/4" адаптер 25.4 мм

Отвертка 1/4"

Головка 4, 5, 5.5, 6, 7, 8, 9, 10, 11, 12, 13, 14 мм

Бита 25 мм PH1, PH2, PH3

Бита шлиц 0.8 x 5.5 1

Бита шестигранная 3, 4, 5, 6

Бита TX 10, 15, 20, 25, 27, 30, 40

НАБОР ГОЛОВОК 1/4" С ТРЕЩОТКОЙ «MINI»



Артикул 0965 11 023, 23 предмета

Состав:

Трещотка «Mini» 1/4"

Головка 6-гр, 5,6,8,10,11,13 мм

Бита PH 1,2

Бита, плоский профиль 0.8x5.5 мм

Бита, шестигранник, 3,4,5,6 мм

Бита, квадрат, 1/4"

Бита TX 10,15,20,25,27,30

Удлинитель, 100 мм

Держатель для бит, 100 мм

Ложемент

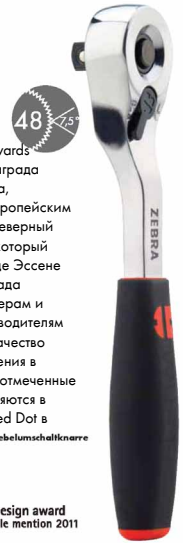
Металлический футляр

КЛЮЧИ-ТРЕЩОТКИ 3/8"

ТОП-качественно
Тест: 10/2008



Продукт
сертифицирован



Red Dot Design Awards
– авторитетная награда в области дизайна, присуждаемая европейским Центром земли Северный Рейн-Вестфалия, который находится в городе Эссене (Германия). Награда вручается дизайнерам и компаниям-производителям за выдающееся качество и особые достижения в дизайне. Работы, отмеченные наградой выставляются в Музее дизайна Red Dot в Эссене.

WÜRTH-Hebelumschaltknarre



reddot design award
honourable mention 2011

7

- Стандарт: DIN 3122, ISO 3315
- На внутренней поверхности головки трещотки 72 зуба
- Минимальный угол поворота: 5°
- На зубчатом сегменте 17 зубьев
- Покрытие: хромированное
- Рукоятка: двухкомпонентная
- Удобная круглая компактная головка
 - Позволяет работать в ограниченном пространстве
- Быстрое переключение направления вращения осуществляется с помощью большого пальца
- Прилагается инструкция по обслуживанию

1. Легкое переключение реверса большим пальцем
2. Накатка на переключателе реверса
3. Изогнутая рукоятка для легкой работы

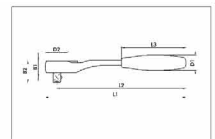
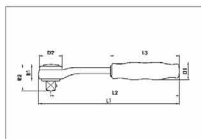
- Стандарт: DIN 3122, ISO 3315
- На внутренней поверхности головки трещотки 48 зубьев
- Минимальный угол поворота: 7,5°
- Кнопка для извлечения головок
 - Быстрая и удобная смена инструментов
- Покрытие: хромированное
- Рукоятка: двухкомпонентная
- Удобная круглая компактная головка
 - Позволяет работать в ограниченном пространстве
- Быстрое переключение направления вращения осуществляется с помощью большого пальца
- Прилагается инструкция по обслуживанию

1. Быстрое переключение вращения рычагом
2. Головка фиксируется в квадрате трещотки замком
3. Для быстрого извлечения головки нажмите на фиксатор
4. Утопленное положение флажка обеспечивает удобство в использовании

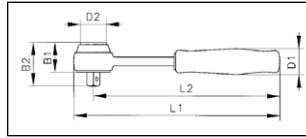
L1	L2	L3	B1	B2	D1	D2	Арт.
175	160	82	19	28	16	30	0712 038 0
Ремкомплект							0712 001

L1	L2	L3	B1	B2	D1	D2	Арт.
175	160	86	16	26	19	32	0712 038 01
Ремкомплект							0712 000 38

Привод	Длина	Norm	Покрытие	Рукоятка
10-3/8"	175 мм	DIN 3122, ISO 3315	Verchromt	2-х компонентная



КОРОТКАЯ МОДЕЛЬ ТРЕЩОТКИ 3/8"



Для использования в ограниченном пространстве, труднодоступных местах (двигатели мотоциклов, наладочные работы, строительство и отделка, сборочное производство)

Характеристики:
Минимальный угол поворота 3 град
Механизм свободного вращения (без храпового механизма)
Длина 10,6 см

3/8"	L1 MM	L2 MM	B1 MM	B2 MM	D1 MM	D2 MM	Fmax Nm	Артикул
	106	67	11	23	27	16	162	0713 120 111

ТРЕЩОТКА 3/8"



Артикул **5763 1201**

3/8" ТРЕЩОТКА

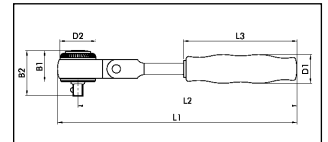


0715 12 14

0713 120 25

Реверсивная с шарниром

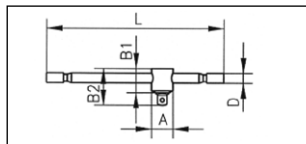
Стандарт: DIN 3122, ISO 3315
На внутренней поверхности головки трещотки 72 зуба.
Минимальный угол поворота 5°.
На зубчатом сегменте 17 зубьев.
Покрытие: хромированное.
Прилагается инструкция по применению.



L1 MM	L2 MM	B1 MM	B2 MM	D1 MM	D2 MM	Артикул
280	265	18	29	21	29	0715 12 14
250-365	235-350	19	31	17	29	0713 120 25
Запасные части						0715 11 311



ВОРОТОК Т-ОБРАЗНЫЙ 3/8"



Реверсивная с шарниром

Стандарт: DIN 3122, ISO 3315
Скользящая рукоятка с фиксацией подпружиненным шариком.
Покрытие: хромированное, полированное.
Применение: используется как Т-образная или L-образная рукоятка.

L MM	D MM	B1 MM	B2 MM	A MM	Артикул
200	20	31	10	20	0713 120 201

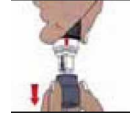
УДЛИНИТЕЛЬ 3/8"



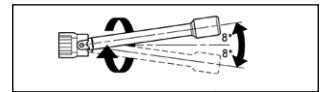
Стандарт DIN 3132, ISO 3316

Покрытие: хромированное, полированное.

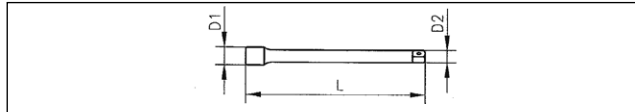
Привод: внутренний квадрат 3/8" с канавкой под шарик.



1. Удлинитель с фиксатором.
Предотвращает случайное выпадение головки.



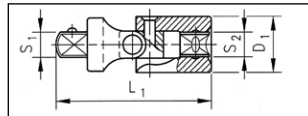
2. Удлинитель с шарниром.
Угол поворота до 8°: позволяет работать в ограниченном пространстве.



L дюйм	L мм	D1 мм	D2 мм	Артикул
3"	75	17,5	12	0713 128 103
5"	125	17,5	12	0713 128 105
10"	250	17,5	12	0713 128 110
7 1/2"	190	18,0	18	0715 12 1611
5"	125	18,0	13	0715 12 402

7

СОЕДИНИТЕЛЬ КАРДАНЫЙ 3/8"



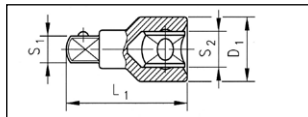
Покрытие: хромированное, полированное.

Привод: внутренний квадрат 3/8" с канавкой под шарик.

Подпружиненные шарниры позволяют фиксировать углы поворота кардана.

S1	S2	L1 мм	D1 мм	Артикул
3/8"	3/8"	55	17,5	0713 128 301

ПЕРЕХОДНИКИ 1/4"-3/8" и 1/2"-3/8"



Стандарт DIN 3123, ISO 3316

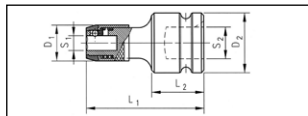
Покрытие: хромированное, полированное.

Привод: квадрат 3/8".

Привод на выходе: квадрат 1/4" и 1/2".

S1	S2	L1 мм	D1 мм	Артикул
1/4"	3/8"	17	27	0713 128 401
1/2"	3/8"	20	36	0713 128 402

АДАПТЕР 3/8" С БЫСТРОЗАМЕНЯЕМЫМ ЗАЖИМНЫМ ПАТРОНОМ



Привод: внутренний четырехгранник.

DIN 3121 для использования с трещоткой или другим четырехгранным приводом.

С отверстием для предохранительного штифта и кольцевой канавки.

Ведомое звено: внутренний четырехгранник 1/4", DIN 3126.

Применение: универсальный прием 1/4 бит.

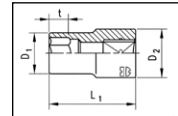
S1	S2	L1 мм	L2 мм	D1 мм	D2 мм	Артикул
1/4"	3/8"	43	15	14	19	0715 12 01

ГОЛОВКИ 3/8"

мм	L1 мм	D1 мм	D2 мм	t мм	Артикул
7	64	10,9	16,7	13,0	0713 122 107
8	64	11,8	16,7	15,0	0713 122 108
9	64	13,4	16,7	16,0	0713 122 109
10	64	14,6	16,7	25,5	0713 122 110
11	64	15,9	16,7	25,5	0713 122 111
12	64	16,7	16,7	25,5	0713 122 112
13	64	18,2	18,2	25,5	0713 122 113
14	64	19,5	19,5	25,5	0713 122 114
15	64	20,7	20,7	25,5	0713 122 115
16	64	21,7	21,7	25,5	0713 122 116
17	64	23,3	23,3	25,5	0713 122 117
18	64	23,8	23,8	25,5	0713 122 118
19	64	25,4	23,5	25,5	0713 122 119
20	64	27,1	25,5	25,5	0713 122 120
21	64	27,8	26,0	25,5	0713 122 121
22	64	29,6	27,0	25,5	0713 122 122

Метрические, удлиненные

Покрывтие: хромированное, полированное.
Привод: внутренний квадрат 3/8" с канавкой под шарик.

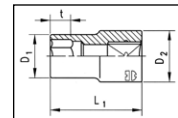


ГОЛОВКИ 3/8"

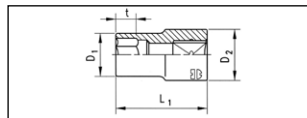
мм	L1 мм	D1 мм	D2 мм	t мм	Артикул
6	27	9,4	17,7	7	0713 121 106
7	27	11,0	17,7	7	0713 121 107
8	27	12,2	17,7	8	0713 121 108
9	27	13,5	17,7	9	0713 121 109
10	27	14,7	17,7	9	0713 121 110
11	27	16,0	17,7	10	0713 121 111
12	27	17,2	17,7	11	0713 121 112
13	30	18,5	17,7	11	0713 121 113
14	30	19,7	18,0	13	0713 121 114
15	30	21,0	19,0	13	0713 121 115
16	30	22,2	20,0	13	0713 121 116
17	30	23,5	21,0	13	0713 121 117
18	33	24,7	21,5	14	0713 121 118
19	33	26,0	22,5	14	0713 121 119
20	33	27,2	23,5	14	0713 121 120
21	33	28,5	25,0	14	0713 121 121
22	33	29,7	26,0	16	0713 121 122

Шестигранные, метрические

Покрывтие: хромированное, полированное.
Привод: внутренний квадрат 3/8" с канавкой под шарик.



НАСАДКИ 3/8" ДЛЯ ТОРЦЕВОГО ГАЕЧНОГО КЛЮЧА



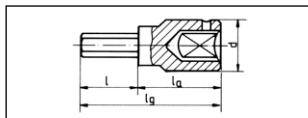
дюйм	L1 мм	D1 мм	D2 мм	t мм	Артикул
1/4	25,5	10	17	7	0713 121 201
9/32	25,5	10,9	17	8	0713 121 202
5/16	25,5	11,8	17	8	0713 121 203
11/32	25,5	13	17	8	0713 121 204
3/8	25,5	14,3	17	8	0713 121 205
7/16	25,5	16	17	8	0713 121 206
1/2	25,5	18,4	17	9	0713 121 207
9/16	27	20	18	14	0713 121 208
19/32	27	20,9	19	14	0713 121 209
5/8	27	22	20	14	0713 121 210
11/16	27	23,9	21	14	0713 121211
3/4	29	25,6	22,5	15	0713 121 212
25/32	29	27,1	23,5	15	0713 121 213
13/16	29	27,9	24,5	15	0713 121 214
7/8	31	30	26	17	0713 121 215

Дюймовые, шестигранной формы

Исполнение: хромированы, отполированы/матового цвета.
Привод: 3/8", кольцевая канавка.
Ведомое звено: шестигранной формы, дюймовое, Powerdrive (механический привод).
Геометрия: короткая.



ГОЛОВКИ 3/8" С ВНЕШНИМ ШЕСТИГРАННЫМ ПРОФИЛЕМ

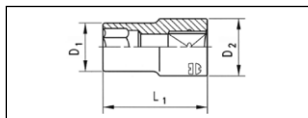


Шестигранные, метрические

Стандарт: DIN 7422.
 Покрытие: хромированное,
 полированное.
 Наконечник: черное фосфатирование.

Ø ММ	L1 ММ	L2 ММ	L3 ММ	D1 ММ	Артикул
3	50,5	20,5	11	19	0715 127 03
4	50,5	20,5	11	19	0715 127 04
5	50,5	20,5	11	19	0715 127 05
6	50,5	20,5	11	19	0715 127 06
7	50,5	20,5	10,5	19	0715 127 07
8	50,5	20,5	-	19	0715 127 08
9	50,5	20,5	13,5	19	0715 127 09
10	50,5	20,5	-	19	0715 127 10

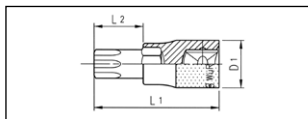
ГОЛОВКИ 3/8" С ВНУТРЕННИМ ПРОФИЛЕМ TORX



Покрытие: хромированное,
 полированное.
 Привод: внутренний квадрат 3/8"
 с канавкой под шарик.

Ø ММ	L ММ	D1 ММ	D2 ММ	Артикул
5	4,75	26	7,0	0715 122 05
6	5,74	26	8,3	0715 122 06
7	6,22	26	8,9	0715 122 07
8	7,52	26	9,9	0715 122 08
10	9,42	26	12,0	0715 122 10
11	10,08	26	13,3	0715 122 11
12	11,17	26	14,5	0715 122 12
14	12,90	26	15,8	0715 122 14

ГОЛОВКИ 3/8" С ВНЕШНИМ ПРОФИЛЕМ TORX



Покрытие: хромированное,
 полированное.
 Привод: внутренний квадрат 3/8"
 с канавкой под шарик.

Ø ММ	L1 ММ	L2 ММ	D1 ММ	Артикул
15	3,26	50,5	20,5	0715 123 15
20	3,84	50,5	20,5	0715 123 20
25	4,4	50,5	20,5	0715 123 25
27	4,96	50,5	20,5	0715 123 27
30	5,49	50,5	20,5	0715 123 30
40	6,66	50,5	20,5	0715 123 40
45	7,77	50,5	20,5	0715 123 45
50	8,79	50,5	20,5	0715 123 50

НАБОР ГОЛОВОК 3/8"



Арт. 0965 12 160

Метрические

В металлическом футляре с резиновым ложементом.

Содержание: 16 предметов
 1 трещотка 3/8"
 1 удлинитель 125 мм.
 1 удлинитель 250 мм.
 1 карданный соединитель.
 12 головок: 8, 9, 10, 11, 12, 13, 14, 15,
 16, 17, 18, 19.

НАБОР ГОЛОВОК 3/8"



Арт. 0965 12 19

Дюймовые

В металлическом футляре с резиновым ложементом

Содержание: 19 предметов.
 1 трещотка 3/8".
 1 удлинитель 125 мм.
 1 удлинитель 250 мм.
 1 карданный соединитель.
 15 головок дюймовых: 1/4, 9/32, 5/16, 11/32, 3/8, 7/16,
 1/2, 9/16, 5/8, 11/16, 3/4, 25/32, 13/16, 7/8.

НАБОР ГОЛОВОК 3/8" TORX



Арт. 0965 12 190

С внутренним и внешним TX-приводом

В металлическом футляре с резиновым ложементом.

Содержание: 19 предметов.
 1 трещотка 3/8"
 1 удлинитель 75 мм
 1 карданный соединитель
 8 головок E5, 6, 7, 8, 10, 11, 12, 14
 8 головок T15, 20, 25, 27, 30, 40, 45, 50

НАБОР ГОЛОВОК 3/8" С ТРЕЩОТКОЙ



Арт. 0965 12 34

В металлическом футляре с резиновым ложементом.

Содержание: 34 предмета
 1 трещотка
 1 удлинитель 75 мм
 1 удлинитель 250 мм
 1 карданный соединитель 3/8"
 14 головок: 8, 9, 10, 11, 12, 13, 14, 15, 16, 17, 18, 19, 21,
 22
 8 головок E5, E6, E7, E8, E10, E11, E12, E14
 8 головок TX 15, 20, 25, 27, 30, 40, 45, 50

НАБОР ГОЛОВОК 3/8"



Арт. 0965 12 37

В металлическом футляре с резиновым ложементом.

Содержание: 37 предметов.
 1 трещотка.
 1 удлинитель 75 мм.
 1 удлинитель 250 мм.
 1 вороток.
 1 карданный соединитель.
 8 головок E 5, 6, 7, 8, 10, 11, 12, 14.
 8 головок TX 15, 20, 25, 27, 30, 40, 45, 50.
 7 удлиненных бит TX 10, 15, 20, 25, 27, 30, 40.
 1 рукоятка.
 1 стержень с битодержателем.

НАБОР ГОЛОВОК 3/8"



В металлическом ящике.
Содержание: 42 предмета.

- 1 трещотка.
- 1 удлинитель 75 мм.
- 1 удлинитель 250 мм.
- 1 карданный соединитель.
- 14 головок SW 8, 9, 10, 11, 12, 13, 14, 15, 16, 17, 18, 19, 21, 22.
- 8 головок E 5, 6, 7, 8, 10, 11, 12, 14.
- 8 головок TX 15, 20, 25, 27, 30, 40, 45, 50.
- 8 головок lang SW 8, 10, 13, 16, 17, 18, 19, 21.

Арт. 0965 12 42

НАБОР ГОЛОВОК МУЛЬТИ 3/8"



Состав набора :

- Трещотка 3/8
- удлинитель 125 и 250 мм
- кардан
- головки 3/8 МУЛЬТИ 6, 7, 8, 9, 10, 11, 12, 13, 14, 15, 16, 17, 18, 19, 20, 21, 22 мм
- футляр металлический
- ложемент пенополиуретановый.

22 предмета
Артикул 0965 12 022

Мульти-привод позволяет работать с 4, 6, 12-гранными головками метрических размеров, 6-гранными головками дюймовых размеров и TORX-приводом.

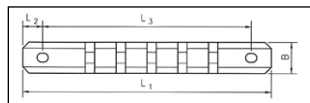


КРОНШТЕЙН ДЛЯ ГОЛОВОК 3/8"



Покрытие хромированное.
16 зажимов для головок.
Отверстия для крепления на стене.

L1 мм	L2 мм	L3 мм	B мм	D мм	Артикул
430	13	407	20	5,5	0713 121 01



НАБОР ГОЛОВОК MULTI 3/8"



13 штук
Артикул 0713 123 0

- На металлическом держателе
- Покрытие: хромированное, полированное
 - Привод: внутренний квадрат 3/8" с канавкой под шарик

Головка Multi позволяет работать с пятью типами приводов на головках крепежных изделий: шестигранник метрический, шестигранник дюймовый, квадрат, наружный TX, двенадцатигранник

Набор	Размеры	Артикул
13 штук	8, 9, 10, 11, 12, 13, 14, 15, 16, 17, 18, 19 мм + 3/8-1/2" адаптер	0713 123 0

НАБОР ГОЛОВЕК 3/8"



17 предметов

Артикул 5763 12 170

Трещетка

Удлинитель

Кардан

Переходник с 3/8 на 1/2

Головки 8, 9, 10, 11, 12, 13, 14, 15, 16, 17, 18, 19 мм

НАБОР СКВОЗНЫХ ГОЛОВЕК



36 предметов

Артикул 0965 13 036

- Легкость работы, благодаря небольшому размеру.

- Возможность работы с длинными болтами и шпильками, благодаря сквозному отверстию в головках.

- Два адаптера (1/4" и 3/8") обеспечивают работу обычными головками.

- Поставляется в металлической коробке.

- Трещетка
- Удлинитель
- Адаптер 1/2"
- Адаптер под биты 1/4"
- Адаптер 3/8"

- Головки SW10-SW22
- 12-гранные, 12 штук
- Биты 19 штук
- Подложка
- Коробка

НАБОР БИТ TORX



С адаптерами 3/8, 1/2 и 1/4

Артикул 0965 12 300

Bezeichnung	Профиль	Длина, мм	Артикул	Шт./уп.
TX 20 mit Bohrung	☼	30	0614 788 20	1/5
TX 25 mit Bohrung			0614 788 25	
TX 27 mit Bohrung			0614 788 27	
TX 30 mit Bohrung			0614 788 30	
TX40 mit Bohrung			0614 788 40	
TX45 mit Bohrung			0614 788 45	
TX 50 mit Bohrung			0614 788 50	
TX 55 mit Bohrung			0614 788 55	
TX20			0614 788 120	
TX25			0614 788 125	
TX27	0614 788 127			
TX30	0614 788 130			
TX40	0614 788 140			
TX45	0614 788 145			
TX50	0614 788 150			
TX55	0614 788 155			

Bezeichnung	Профиль	Длина, мм	Артикул	Шт./уп.
1/4"-Steckschlüssel E 5	☼	22	0715 1120 5	1/10
1/4"-Steckschlüssel E 6			0715 112 06	
1/4"-Steckschlüssel E 7			0715 112 07	
1/4"-Steckschlüssel E 8			0715 112 08	
1/4"-Steckschlüssel E 10			0715 112 10	
1/2"-Steckschlüssel E 11			0715 132 11	
1/2"-Steckschlüssel E 12			0715 132 12	
1/2"-Steckschlüssel E 14			0715 132 14	
1/2"-Steckschlüssel E 16			0715 132 16	
1/2"-Steckschlüssel E 18			0715 132 18	
1/2"-Steckschlüssel E20	0715 132 20			
1/2"-Steckschlüssel E24	0715 132 24			
Adapter für 3/8"-Ratsche	☉	29	0715 12 02	1
Adapter für 1/2"-Ratsche	☉	37	0715 13 03	
Schaumstoffeinlage	-	270x155x35	0955 12 300	
Metallbox, Gr6e 5	-	280x165x45	0955 12 371	

КЛЮЧИ-ТРЕЩОТКИ 1/2"



ТОП-качественно
Тест: 10/2008



Продукт
сертифицирован



Red Dot Design Awards - авторитетная награда в области дизайна, присуждаемая европейским Центром земли Северный Рейн-Вестфалия, который находится в городе Эссене (Германия). Награда вручается дизайнерам и компаниям-производителям за выдающееся качество и особые достижения в дизайне. Работы, отмеченные наградой выставляются в Музее дизайна Red Dot в Эссене.

WÜRTH-HebelumshellKlarne



reddot design award
honourable mention 2011



- Стандарт: DIN 3122, ISO 3315
- На внутренней поверхности головки трещотки 72 зуба
- Минимальный угол поворота: 5°
- На зубчатом сегменте 17 зубьев
- Покрытие: хромированное
- Рукоятка: двухкомпонентная
- Удобная круглая компактная головка
 - Позволяет работать в ограниченном пространстве
- Быстрое переключение направления вращения осуществляется с помощью большого пальца
- Прилагается инструкция по обслуживанию

1. Легкое переключение реверса большим пальцем
2. Накатка на переключателе реверса
3. Изогнутая рукоятка для легкой работы

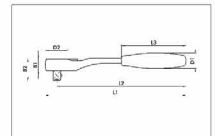
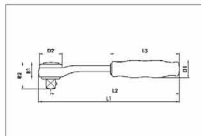
- Стандарт: DIN 3122, ISO 3315
- На внутренней поверхности головки трещотки 48 зубьев
- Минимальный угол поворота: 7,5°
- Кнопка для извлечения головок
 - Быстрая и удобная смена инструментов
- Покрытие: хромированное
- Рукоятка: двухкомпонентная
- Удобная круглая компактная головка
 - Позволяет работать в ограниченном пространстве
- Быстрое переключение направления вращения осуществляется с помощью большого пальца
- Прилагается инструкция по обслуживанию

1. Быстрое переключение вращения рычагом
2. Головка фиксируется в квадрате трещотки замком
3. Для быстрого извлечения головки нажмите на фиксатор
4. Утопленное положение флажка обеспечивает удобство в использовании

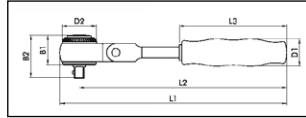
L1	L2	L3	B1	B2	D1	D2	Арт.
250	240	112	26	43	26	37	0712 012 0
Ремкомплект							0712 002

L1	L2	L3	B1	B2	D1	D2	Арт.
250	240	111	20	37	26	40	0712 012 01
Ремкомплект							0712 000 12

Привод	Длина	Norm	Покрытие	Рукоятка
12,5-1/2"	250 мм	DIN 3122, ISO 3315	Verchromt	2-х компонентная



ТРЕЩОТКА 1/2"



L1 мм	L2 мм	L3 мм	B1 мм	B2 мм	D1 мм	D2 мм	Артикул
264	248	106	27	43	35	35	0715 13 90
402	382	105	27	43	36	35	0715 13 91
Запасные части							0712 002

Реверсивная с шарниром.

Стандарт: DIN 3122, ISO 3315
 На внутренней поверхности головки трещотки 72 зуба.
 Минимальный угол поворота 5°.
 На зубчатом сегменте 17 зубьев.
 Покрытие: хромированное.
 Угол поворота 180°.
 Прилагается инструкция по применению.

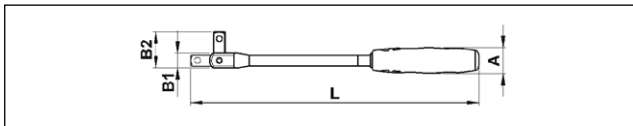
ТРЕЩОТКА 3/8"



Артикул **5763 12 01**

7

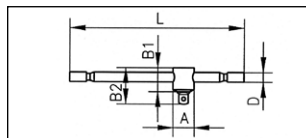
ВОРОТОК ШАРНИРНЫЙ 1/2"



L мм	L дюйм	B1 мм	B2 мм	A мм	Артикул
365	15	15	37	33	0712 130 101
490	20	37	35	35	0712 130 102

Стандарт: DIN 3122, ISO 3315
 Рукоятка поворачивается на 180° по отношению к четырехгранной головке.
 Покрытие: хромированное, полированное.
 Применение: поворотная рукоятка позволяет работать в труднодоступных местах и увеличивает усилие затяжки.

ВОРОТОК Т-ОБРАЗНЫЙ 1/2"



L мм	L дюйм	B1 мм	B2 мм	A мм	Артикул
295	13	25	40	25	0712 130 201

Стандарт: DIN 3122, ISO 3315
 Скользящая рукоятка с фиксацией подпружиненным шариком.
 Покрытие: хромированное, полированное.
 Применение: используется как Т-образная или L-образная рукоятка.

УДЛИНИТЕЛЬ 1/2"

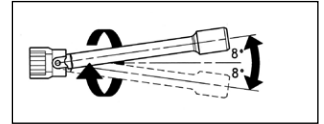


Стандарт: DIN 3132, ISO 3316

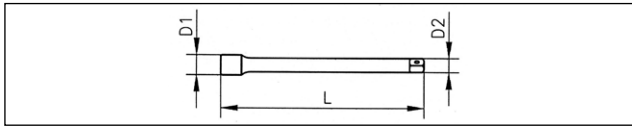
Покрытие: хромированное, полированное.

Привод: внутренний квадрат 1/2" с канавкой под шарик.

1. Удлинитель с фиксатором: предотвращает случайное выпадение головки.



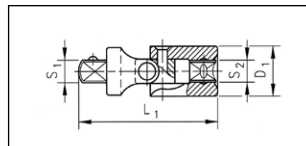
2. Удлинитель с шарниром: угол поворота до 8° – позволяет работать в ограниченном пространстве.



L ДЮЙМ	L ММ	D1 ММ	D2 ММ	Артикул
3"	75	23	15	0712 138 103
5"	125	23	15	0712 138 105
10"	250	23	15	0712 138 110
18"	457	23	17	0712 138 118
3"	75	23	15,5	0715 13 40¹
6"	150	23	15,5	0715 13 41¹

7

СОЕДИНИТЕЛЬ КАРДАНЫЙ 1/2"



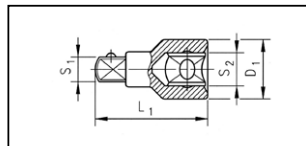
Покрытие: хромированное, полированное.

Привод: внутренний квадрат 1/2" с канавкой под шарик.

Подпружиненные шарниры позволяют фиксировать углы поворота кардана.

S1	S2	L1 ММ	D1 ММ	Артикул
1/2"	1/2"	25	70	712 138 301

ПЕРЕХОДНИКИ 3/4"-1/2", 3/8"-1/2"



Стандарт: DIN 3123, ISO 3316

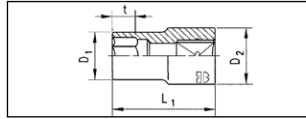
Покрытие: хромированное, полированное.

Привод: внутренний квадрат 1/2"

Привод на выходе: наружный квадрат 3/8" и 3/4".

S1	S2	D1 ММ	L1 ММ	Артикул
3/8"	1/2"	23	38	0712 138 401
3/4"	1/2"	25	44	0712 138 402
3/8"	1/2"	25	600	0715 12 171¹

ГОЛОВКИ 1/2"



Шестигранные, метрические

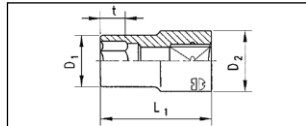
Стандарт: DIN 3124, ISO 2725

Покрытие: хромированное, полированное.

MM	L1 MM	D1 MM	D2 MM	t MM	Артикул
8	36	13,0	23,0	8	0712 131 108
9	36	14,2	23,0	9	0712 131 109
10	36	15,5	23,0	9	0712 131 110
11	36	16,7	23,0	10	0712 131 111
12	36	18,0	23,0	11	0712 131 112
13	36	19,2	23,0	11	0712 131 113
14	36	20,5	23,0	13	0712 131 114
15	36	21,7	23,0	13	0712 131 115
16	36	23,0	23,2	13	0712 131 116
17	36	24,2	23,2	13	0712 131 117
18	36	25,5	23,5	14	0712 131 118
19	36	26,7	24,7	14	0712 131 119
20	36	28,0	25,5	14	0712 131 120
21	38	29,2	26,0	14	0712 131 121
22	38	30,5	26,5	16	0712 131 122
23	38	31,7	27,7	16	0712 131 123
24	38	33,0	29,0	18	0712 131 124
26	38	35,5	31,5	18	0712 131 126
27	44	36,7	32,2	20	0712 131 127
28	44	38,0	33,5	20	0712 131 128
30	44	40,5	36,0	22	0712 131 130
32	44	43,0	38,1	24	0712 131 132
34	47	45,5	40,0	25	0712 131 134
36	50	48,0	42,0	28,5	0712 131 136



ГОЛОВКИ 1/2"



Двенадцатигранные, метрические

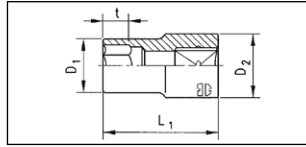
Стандарт: DIN 3124, ISO 2725

Покрытие: хромированное, полированное.

MM	L1 MM	D1 MM	D2 MM	t MM	Артикул
8	36	12,9	21,9	7	0712 133 108
9	36	14,0	21,9	8	0712 133 109
10	36	15,4	21,9	10	0712 133 110
11	36	16,6	21,9	10	0712 133 111
12	36	17,9	21,9	10	0712 133 112
13	36	19,1	21,9	11	0712 133 113
14	36	20,4	21,9	11	0712 133 114
15	36	21,0	21,9	11	0712 133 115
16	36	22,5	21,9	11	0712 133 116
17	36	24,0	23,2	11	0712 133 117
18	36	25,4	23,5	16	0712 133 118
19	36	26,5	24,7	16	0712 133 119
20	36	27,9	25,5	16	0712 133 120
21	38	28,5	26,0	19	0712 133 121
22	38	29,9	26,5	19	0712 133 122
23	38	31,2	27,7	19	0712 133 123
24	38	32,0	29,0	19	0712 133 124
26	38	35,0	31,5	19	0712 133 126
27	44	36,0	32,2	24	0712 133 127
28	44	37,7	33,5	24	0712 133 128
30	44	40,0	36,0	24	0712 133 130
32	44	42,0	38,1	24	0712 133 132
34	47	45,0	40,0	27	0712 133 134
36	50	48,0	42,0	28,5	0712 133 136



ГОЛОВКИ 1/2"



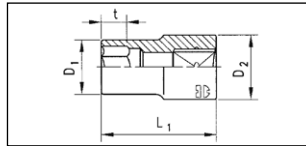
Шестигранные, дюймовые

Покрывтие: хромированное, полированное.
Привод: внутренний квадрат 1/2" с канавкой под шарик.



ДЮЙМ	L1 ММ	D1 ММ	D2 ММ	t ММ	Артикул
3/8	38	16,1	21,9	12,0	0712 131 201
7/16	38	17,9	21,9	12,0	0712 131 202
1/2	38	19,1	21,9	12,5	0712 131 203
9/16	38	20,6	21,9	13,0	0712 131 204
19/32	38	21,0	21,9	13,0	0712 131 205
5/8	38	22,9	21,9	13,0	0712 131 206
11/16	38	24,6	21,9	13,0	0712 131 207
3/4	38	26,5	24,7	19,0	0712 131 208
25/32	38	27,9	25,5	19,0	0712 131 209
13/16	38	28,5	25,5	19,0	0712 131 210
7/8	41	29,9	26,5	22,5	0712 131 211
15/16	41	32,0	29,0	22,5	0712 131 212
1	41	34,0	30,0	22,5	0712 131 213
1 1/16	44	36,0	32,2	25,5	0712 131 214
1 1/8	44	37,7	33,5	25,5	0712 131 215
1 3/16	44	40,0	36,0	25,5	0712 131 216
1 1/4	44	42,0	38,1	25,5	0712 131 217

ГОЛОВКИ 1/2"



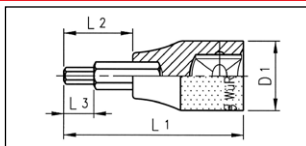
Двенадцатигранные, метрические, удлиненные

Покрывтие: хромированное, полированное.
Привод: внутренний квадрат 1/2" с канавкой под шарик.



ММ	L1 ММ	D1 ММ	D2 ММ	t ММ	Артикул
10	77	15,4	21,8	25,0	0712 132 110
11	77	16,6	21,8	25,0	0712 132 111
12	77	17,9	21,8	25,0	0712 132 112
13	77	19,1	21,8	25,0	0712 132 113
14	77	20,4	21,8	25,0	0712 132 114
15	77	21,6	21,8	35,5	0712 132 115
16	77	22,6	22,6	35,5	0712 132 116
17	77	24,1	24,1	35,5	0712 132 117
18	77	25,4	25,4	35,5	0712 132 118
19	77	26,5	26,5	35,5	0712 132 119
20	77	27,8	27,8	35,5	0712 132 120
21	77	28,2	28,2	35,5	0712 132 121
22	77	29,7	29,7	35,5	0712 132 122
23	77	27,0	27,0	35,5	0712 132 123
24	77	27,0	27,0	35,5	0712 132 124
26	77	33,0	33,0	35,5	0712 132 126
27	77	33,0	33,0	35,5	0712 132 127
28	77	33,0	33,0	35,5	0712 132 128
30	77	33,0	33,0	35,5	0712 132 130
32	77	34,0	34,0	35,5	0712 132 132

ГОЛОВКИ 1/2" с ВНЕШНИМ ШЕСТИГРАННЫМ ПРОФИЛЕМ

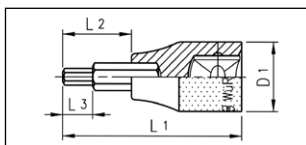


Шестигранные, метрические, стандартное и удлиненное исполнение

Стандарт: DIN 7422
 Покрытие: хромированное, полированное.
 Наконечник: черное фосфатирование.

Ø ММ	L1 ММ	L2 ММ	L3 ММ	D1 ММ	Артикул
4	60	20	6	22,5	0715 137 040
5	60	20	7,5	22,5	0715 137 051
5	180	140	7,5	22,5	0715 137 052
6	60	20	9	22,5	0715 137 060
6	80	50	9	22,5	0715 137 061
6	140	100	10,5	22,5	0715 137 062
7	60	20	10,5	22,5	0715 137 07
7	100	60	10,5	22,5	0715 137 072
8	60	20	-	22,5	0715 137 080
8	80	50	-	22,5	0715 137 081
9	60	20	13,5	22,5	0715 137 09
10	60	20	-	22,5	0715 137 100
10	80	50	-	22,5	0715 137 101
10	140	100	-	22,5	0715 137 102
12	60	20	-	22,5	0715 137 120
12	140	100	-	22,5	0715 137 122
13	60	20	-	25	0715 137 13
14	60	20	-	23	0715 137 14
17	60	20	-	28	0715 137 17
19	60	20	-	31,5	0715 137 19

ГОЛОВКИ 1/2" с ВНЕШНИМ ШЕСТИГРАННЫМ ПРОФИЛЕМ

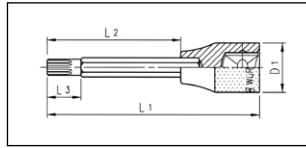


Шестигранные, дюймовые

Стандарт: DIN 7422
 Покрытие: хромированное, полированное.
 Наконечник: черное фосфатирование.

Ø ДЮЙМ	L1 ММ	L2 ММ	L3 ММ	D1 ММ	Артикул
3/16	60	20	7,16	22,5	0715 137 50
7/32	60	20	8,34	22,5	0715 137 51
1/4	60	20	9,53	22,5	0715 137 52
5/16	60	20	11,9	22,5	0715 137 53
3/8	60	20	-	22,5	0715 137 54
7/16	60	20	14	22,5	0715 137 55
1/2	60	20	-	22,5	0715 137 56
9/16	60	20	-	25	0715 137 57

ГОЛОВКИ 1/2" С ВНЕШНИМ ПРОФИЛЕМ XZN



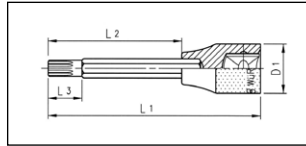
Удлиненные

Покрывтие: хромированное, полированное.
Наконечник: XZN, черное фосфатирование
Привод: внутренний квадрат 1/2" с канавкой под шарик.

1. Усиленные головки со штифтом и кольцом M8 для VOLKSWAGEN M10 для новых моделей VAG/Audi.
2. Головки, применяемые для новых автомобилей (нр VW Passat).
3. Для болтов с внутренним шлицем XZN (нр резьбовая пробка сливного отверстия коробки передач Audi A4, A6, VW Passat B5, Porsche).

M	L1 мм	L2 мм	L3 мм	D1 мм	Артикул
4	60	20	4	22,5	0715 138 042
5	60	20	4	22,5	0715 138 05
6	60	20	5	22,5	0715 138 06
8	60	20	6	22,5	0715 138 08
8	100	60	6	22,5	0715 138 081
8	100	63	6	25	0715 138 161¹
10	60	20	6	22,5	0715 138 10
10	100	60	6	22,5	0715 138 101
10	100	63	6	25	0715 138 171¹
12	60	20	6	22,5	0715 138 12
12	100	60	6	22,5	0715 138 121
14	60	20	6	25	0715 138 14
16	60	20	6	28	0715 138 160³

ГОЛОВКИ 1/2" С ВНЕШНИМ ПРОФИЛЕМ RIBE CV



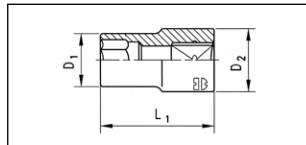
Удлиненные

Покрывтие: хромированное, полированное.
Наконечник: Ribe, черное фосфатирование.
Привод: внутренний квадрат 1/2" с канавкой под шарик.

- * Для головки блока цилиндров мотора FIAT.

M	L1 мм	L2 мм	L3 мм	D1 мм	Артикул
6	60	20	5	22,5	0715 139 06
7	60	20	6	22,5	0715 139 07
8	60	20	6	22,5	0715 139 08
10	60	20	7	22,5	0715 139 10
12	60	20	9	22,5	0715 139 12*
14	60	20	10	25	0715 139 14*

ГОЛОВКИ 1/2" ДЛЯ ВИНТОВ TORX НАРУЖНЫХ

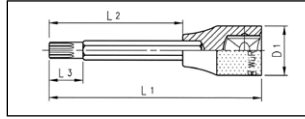


Покрывтие: хромированное, полированное.
Внутренний квадрат 1/2" с канавкой под шарик.

- * - удлиненное исполнение.

M	L1 мм	D1 мм	D2 мм	Артикул	
10	9,43	40	12,3	22,5	0715 132 10
11	10,1	40	13,3	22,5	0715 132 11
12	11,18	40	14,3	22,5	0715 132 12
14	12,91	40	15,8	22,5	0715 132 14
16	14,76	40	19,6	22,5	0715 132 16
18	16,72	40	21	22,5	0715 132 18
20	18,5	40	22,5	23	0715 132 20
24	22,17	40	27,5	28	0715 132 24
10*	9,43	77	12,3	22,5	0715 132 101
12*	11,18	77	14,3	22,5	0715 132 121
14*	12,91	77	15,8	22,5	0715 132 141

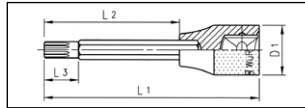
ГОЛОВКИ 1/2" ДЛЯ ВИНТОВ TORX ВНУТРЕННИХ



Покрyтие: хромированное, полированное.
Внутренний квадрат 1/2" с канавкой под шарик.

мм	L1 мм	L2 мм	D1 мм	Артикул
20	3,84	60	22,5	0715 133 20
25	4,4	60	22,5	0715 133 25
27	4,96	60	22,5	0715 133 27
30	5,49	60	22,5	0715 133 30
40	6,6	60	22,5	0715 133 40
45	7,77	60	22,5	0715 133 45
50	8,79	60	22,5	0715 133 50
55	11,17	60	22,5	0715 133 55
60	13,2	60	22,5	0715 133 60
70	15,49	60	25	0715 133 70
80	17,51	80	28	0715 133 80
90	19,90	60	42	0715 133 90
100	22,10	80	42	0715 133 100

ГОЛОВКИ 1/2" ДЛЯ ВИНТОВ TORX ВНУТРЕННИХ



Удлиненный вариант исполнения.
Покрyтие: хромированное, полированное.
Внутренний квадрат 1/2" с канавкой под шарик.

мм	L1 мм	L2 мм	L3 мм	D1 мм	Артикул
40	6,6	120	80	12,5	0715 134 40
45	7,77	120	80	12,5	0715 134 45
50	8,79	120	80	-	0715 134 50
55	11,17	140	100	-	0715 134 55
70	15,49	140	100	-	0715 134 70

Очень удобны для применения в системах фирмы Ford для головки блока цилиндров Ford Mondeo.

НАБОР ГОЛОВОК 1/2"



В металлическом футляре с резиновым ложементом

Метрические

Содержание: 23 предмета
1 трещотка 1/2"
1 удлинитель 125 мм
1 удлинитель 250 мм
1 карданный соединитель
19 головок: SW 10, 11, 12, 13, 14, 15, 16, 17, 18, 19, 20, 21, 22, 24, 26, 27, 28, 30, 32

Арт. 0965 13 230

НАБОР ГОЛОВОК 1/2"



В металлическом футляре с резиновым ложементом

Метрические

Содержание: 17 предметов
1 трещотка 1/2"
1 удлинитель 125 мм
1 удлинитель 250 мм
1 карданный соединитель
13 головок: SW 10, 11, 12, 13, 14, 15, 17, 19, 22, 24, 27, 30, 32

Арт. 0965 13 170

НАБОР ГОЛОВОК 1/2"



В металлическом футляре с резиновым ложементом

Метрические, двенадцатигранные

Содержание: 21 предмет
 1 трещотка 1/2"
 1 удлинитель 125 мм
 1 удлинитель 250 мм
 1 карданный соединитель
 1 вороток Т-образный
 16 головок:
 SW 10, 11, 12, 13, 14, 15, 16, 17, 18, 19, 22, 24, 27, 30, 32, 34
Арт. 0965 13 20

НАБОР ГОЛОВОК 1/2"



В металлическом футляре с резиновым ложементом

Дюймовые

Содержание: 21 предмет
 1 трещотка 1/2"
 1 удлинитель 125 мм
 1 удлинитель 250 мм
 1 карданный соединитель
 17 головок:
 SW 3/8, 7/16, 1/2, 9/16, 19/32, 5/8, 11/16, 3/4, 25/32, 13/16, 7/8, 15/16, 1, 1 1/16, 1 1/8, 1 3/16, 1 1/4
Арт. 0965 13 21

7

НАБОР ГОЛОВОК 1/2"



Набор головок 1/2", короткие и длинные, шестигранные 35 предметов

Описание	Артикул
набор головок шестигранных, с трещоткой, 35 предметов, в металлическом футляре	0965 13 35

Состав набора

Компонент	Кол-во	Артикул
Трещотка 1/2"	1 шт.	0712 012
Удлинитель 1/2", 125 мм	1 шт.	0712 138 105
Удлинитель 1/2", 250 мм	1 шт.	0712 138 110
Соединитель карданный 1/2"	1 шт.	0712 138 301
Головка-переходник 1/2"-3/8" для воротка	1 шт.	0712 138 403
Головка 1/2", 10 мм	1 шт.	0712 131 110
Головка 1/2", 11 мм	1 шт.	0712 131 111
Головка 1/2", 12 мм	1 шт.	0712 131 112
Головка 1/2", 13 мм	1 шт.	0712 131 113
Головка 1/2", 14 мм	1 шт.	0712 131 114
Головка 1/2", 15 мм	1 шт.	0712 131 115
Головка 1/2", 16 мм	1 шт.	0712 131 116
Головка 1/2", 17 мм	1 шт.	0712 131 117
Головка 1/2", 18 мм	1 шт.	0712 131 118
Головка 1/2", 19 мм	1 шт.	0712 131 119
Головка 1/2", 20 мм	1 шт.	0712 131 120
Головка 1/2", 21 мм	1 шт.	0712 131 121

Головка 1/2", 22 мм	1 шт.	0712 131 122
Головка 1/2", 24 мм	1 шт.	0712 131 124
Головка 1/2", 27 мм	1 шт.	0712 131 127
Головка 1/2", 28 мм	1 шт.	0712 131 128
Головка 1/2", 30 мм	1 шт.	0712 131 130
Головка 1/2", 32 мм	1 шт.	0712 131 132
Головка 1/2", удлиненная, 6-гр., 13 мм	1 шт.	0712 132 313
Головка 1/2", удлиненная, 6-гр., 14 мм	1 шт.	0712 132 314
Головка 1/2", удлиненная, 6-гр., 15 мм	1 шт.	0712 132 315
Головка 1/2", удлиненная, 6-гр., 16 мм	1 шт.	0712 132 316
Головка 1/2", удлиненная, 6-гр., 17 мм	1 шт.	0712 132 317
Головка 1/2", удлиненная, 6-гр., 19 мм	1 шт.	0712 132 319
Головка 1/2", удлиненная, 6-гр., 21 мм	1 шт.	0712 132 321
Головка 1/2", удлиненная, 6-гр., 22 мм	1 шт.	0712 132 322
Головка 1/2", удлиненная, 6-гр., 24 мм	1 шт.	0712 132 324
Головка 1/2", удлиненная, 6-гр., 27 мм	1 шт.	0712 132 327
Головка 1/2", 16 мм	1 шт.	0715 51 471
Головка 1/2", 21 мм	1 шт.	0715 51 591

По вопросам продаж и поддержки обращайтесь:

Архангельск (8182)63-90-72	Калининград (4012)72-03-81	Нижний Новгород (831)429-08-12	Смоленск (4812)29-41-54
Астана +7(7172)727-132	Калуга (4842)92-23-67	Новокузнецк (3843)20-46-81	Сочи (862)225-72-31
Белгород (4722)40-23-64	Кемерово (3842)65-04-62	Новосибирск (383)227-86-73	Ставрополь (8652)20-65-13
Брянск (4832)59-03-52	Киров (8332)68-02-04	Орел (4862)44-53-42	Тверь (4822)63-31-35
Владивосток (423)249-28-31	Краснодар (861)203-40-90	Оренбург (3532)37-68-04	Томск (3822)98-41-53
Волгоград (844)278-03-48	Красноярск (391)204-63-61	Пенза (8412)22-31-16	Тула (4872)74-02-29
Вологда (8172)26-41-59	Курск (4712)77-13-04	Пермь (342)205-81-47	Тюмень (3452)66-21-18
Воронеж (473)204-51-73	Липецк (4742)52-20-81	Ростов-на-Дону (863)308-18-15	Ульяновск (8422)24-23-59
Екатеринбург (343)384-55-89	Магнитогорск (3519)55-03-13	Рязань (4912)46-61-64	Уфа (347)229-48-12
Иваново (4932)77-34-06	Москва (495)268-04-70	Самара (846)206-03-16	Челябинск (351)202-03-61
Ижевск (3412)26-03-58	Мурманск (8152)59-64-93	Санкт-Петербург (812)309-46-40	Череповец (8202)49-02-64
Казань (843)206-01-48	Набережные Челны (8552)20-53-41	Саратов (845)249-38-78	Ярославль (4852)69-52-93

сайт: <http://wurth.nt-rt.ru> || эл. почта: wtr@nt-rt.ru